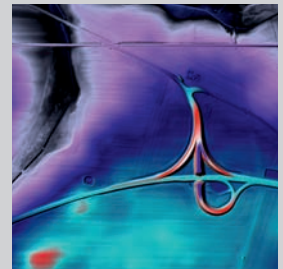
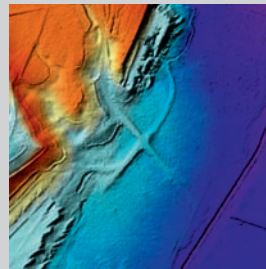
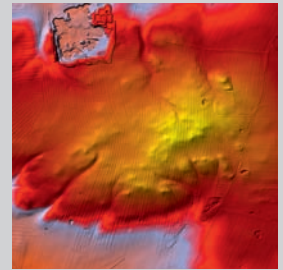
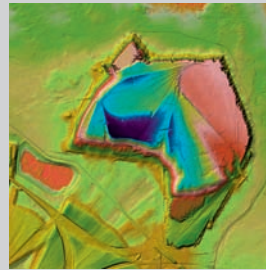


ZEIT RÄUME

geo.top.art

– Kunstgenie der Oberfläche –



21. Januar 2010
bis
5. März 2010

geo.top.art – Kunstgenie der Oberfläche:

Die Laser-Scan-Aufnahmen der Brandenburgischen Landschaft sind unerwartete Ergebnisse einer neuen Aufnahmetechnik, die durch ihre Einheit aus Rhythmus, Linie, Form, Licht, Schatten und Geschichte, welche durch die Erdoberfläche erzählt wird, überraschen.

Aus der Vogelperspektive wird die Erdoberfläche als Momentaufnahme abgescannt und scheint sich in komplexe Muster und Formen aufzulösen – in abstrakte Kunst. Erdoberfläche pur. Das ist die reine Ästhetik. Unfassbar schön. Unendlich erhaben. Die Ästhetik ist allerdings nur ein Nebenprodukt der Daten, welche der Landesbetrieb Landesvermessung und Geobasisinformation Brandenburg (LGB) bearbeitet.

Die Betrachtung der hier zusammengestellten Aufnahmen konzentriert sich auf Strukturen und unsichtbare topographische Beschaffenheiten der Erdoberfläche. Sie erscheinen abstrakt, sind aber real. Der Vergleich mit realen Objekten des täglichen Lebens weckt im Betrachter die Neugier sich auf das aufregende Wechselspiel zwischen Motiv und Oberfläche, Bild und Objekt einzulassen.

ZEIT RÄUME

geo.top.art

– Kunstgenie der Oberfläche –

Zur Eröffnung der Ausstellung
am Donnerstag, 21. Januar 2010, um 16.30 Uhr,
in der LGB in Potsdam
laden wir Sie und Ihre Freunde herzlich ein.

Begrüßung

Heinrich Tilly

Präsident des Landesbetriebes
Landesvermessung und Geobasisinformation
Brandenburg (LGB)

Der Ausstellungstitel „ZEIT RÄUME“

„Was verbindet die Landesvermessung mit der Kunst?“
Die „**ZEIT**“ als **Veränderungsgröße** und der „**RAUM**“ als **Abbildungsgröße** sind zwei entscheidende Kernelemente, die sowohl das Tagesgeschäft und die Produkte der Landesvermessung und Geobasisinformation Brandenburg als auch Kunstwerke prägen und gestalten. Aus diesen beiden Kernelementen lässt sich der Ausstellungstitel „**ZEIT RÄUME**“ ableiten. Mit ein wenig Phantasie liest es sich auch als: „**ZEITRÄUME**“.