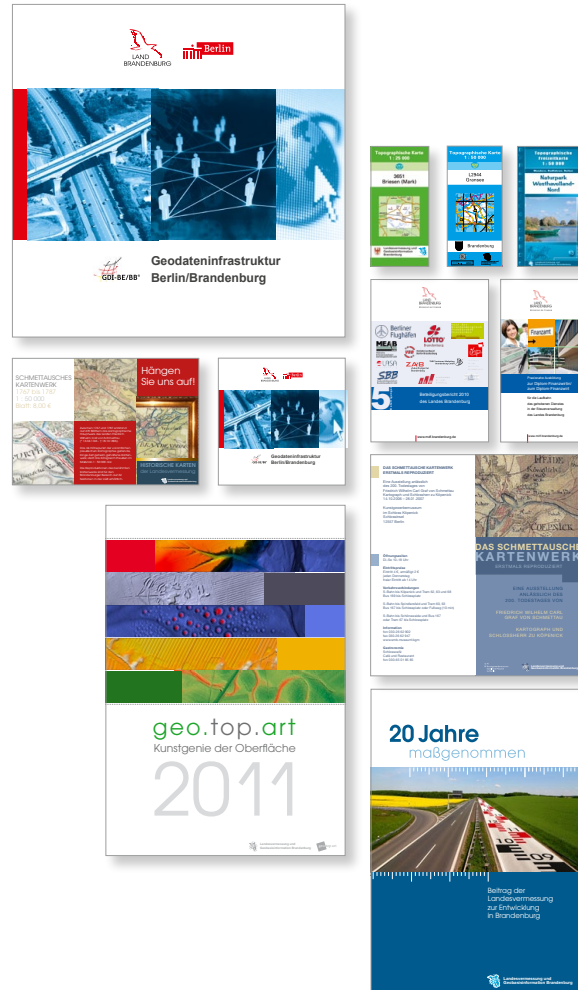


Haben Sie Fragen?

Dann fragen Sie uns!
Wir sind für Sie da!



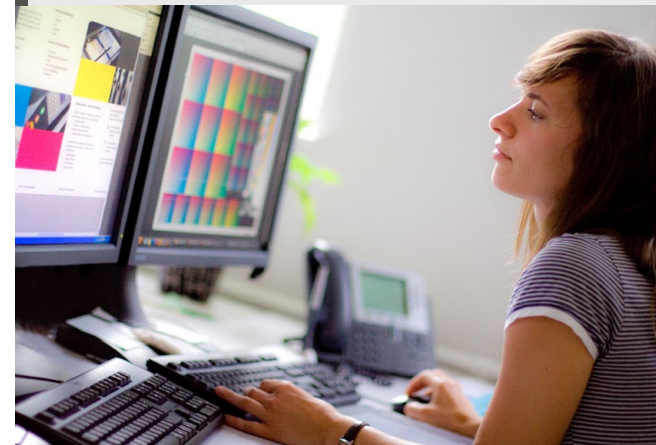
Um eine hohe Druckqualität zu erreichen, bitten wir um Beachtung folgender Hinweise:

Geschlossene Dateien

- Datenformate: PDF, PS, EPS
- Farbmodus Composite CMYK (farbvereint, nicht separiert), Graustufen
- Bilder: Scanauflösung für Endgröße 300 dpi (Farbbilder), 1200 dpi (Strich, Bitmap)

Offene Dateien (Arbeitsdateien)

- Microsoft Office-Dateien (z. B. Word)
- unsere Softwareausstattung: Adobe Creative Suite bis Version 4 (CS4) und Macromedia Freehand bis Version 11 (bitte Versionsnummer Ihrer Programme angeben)



Ansprechpartner:

Thomas Gernhardt
Telefon: (03 31) 88 44 - 2 23
E-Mail: thomas.gernhardt@geobasis-bb.de

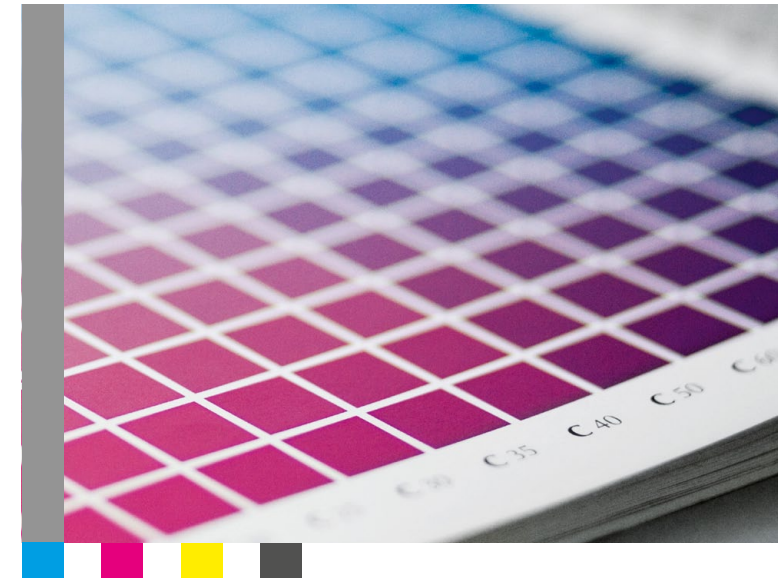
Druckerei:
Carsten Wolff
Telefon: (03 31) 88 44 - 1 24
E-Mail: carsten.wolff@geobasis-bb.de

Reproservice:
Uwe Radloff
Telefon: (03 31) 88 44 - 3 23
E-Mail: uwe.radloff@geobasis-bb.de

weitere Informationen unter:
www.geobasis-bb.de

Herausgeber:
Landesvermessung und
Geobasisinformation Brandenburg
Heinrich-Mann-Allee 103
14473 Potsdam
Telefon: (03 31) 88 44 - 1 23
Telefax: (03 31) 88 44 - 1 26
E-Mail: poststelle@geobasis-bb.de
Internet: www.geobasis-bb.de

Stand: September 2010



Graphik- und
Druckdienstleistungen

Graphik- und Druckdienstleistungen

Der Landesbetrieb Landesvermessung und Geobasisinformation Brandenburg (LGB) verfügt über einen eigenen Graphik- und Reproservice, einen Bereich für Gestaltung und Mediendesign und eine hauseigene Druckerei.

Wir können mehr als nur Karten

Graphik- und Reproservice:

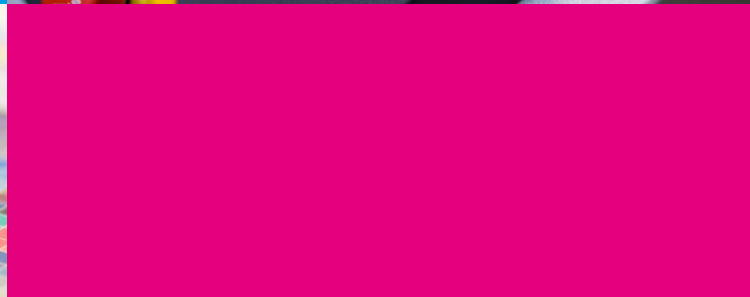
- Plotausgabe
- Scannen
- Vervielfältigen

Gestaltung und Mediendesign:

- Faltblätter
- Flyer
- Broschüren
- Plakate

Druckerei und Weiterverarbeitung:

- Druckvorstufe
- Offsetdruck (zwei Druckmaschinen)
- Falzen
- Broschürenfertigung/Rückstichheftung
- Klebe- und Ringbindung
- Planschneider



Modern und kreativ – technische Ausstattung

Im Bereich Graphik- und Reproservice verfügen wir über modernste Geräte, hier nur einige Beispiele:

- 4 Großformat-Plotter
- 5 Aufsicht- und Durchlichtscanner
- Geräte zur Datenkonvertierung
- Colorproof (modernes Farbmanagement)

Wir arbeiten für die Gestaltung der Produkte nicht nur mit kreativen Köpfen zusammen, sondern auch mit Hilfsmitteln wie:

- Adobe InDesign
- Macromedia FreeHand
- Adobe Illustrator
- Adobe Photoshop

Die Vollendung sehen wir im Offset-Druck und in der Weiterverarbeitung.

Gedruckt werden kann mit zwei Druckmaschinen:

- 1 15 000 Bogen/Stunde
maximales Druckformat 71 cm x 102 cm
4 Farbwerke
- 2 7 000 Bogen/Stunde
maximales Druckformat 34 cm x 47 cm
4 Farbwerke

Anschließend wird bei uns geschnitten, gebunden, geklebt, geheftet und vieles mehr.