

### Kurzanleitung zur Änderung des Mountpoints

Vorraussetzung:

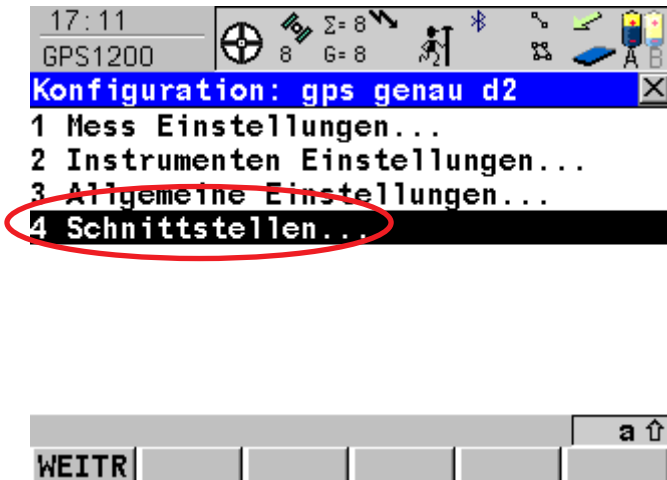
Bitte bauen Sie Ihr GPS / GNSS System komplett zusammen, so dass sich Ihr System ins Internet einwählen kann.

Bitte wählen Sie Ihre NTRIP Konfiguration

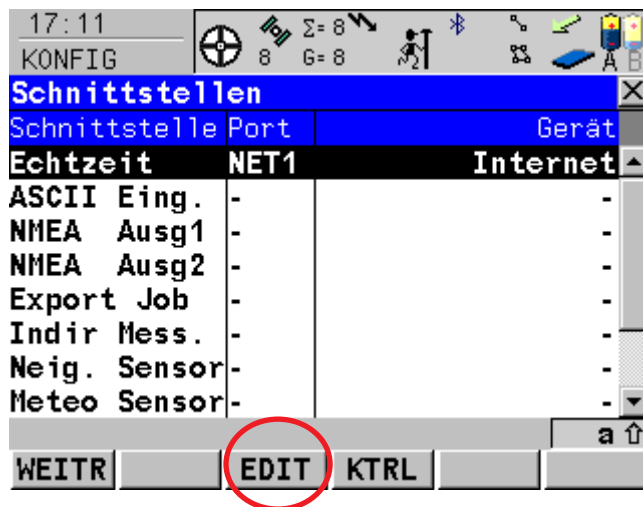
Starten Sie im Hauptmenü – hier bitte den Punkt 5 – Konfig anwählen



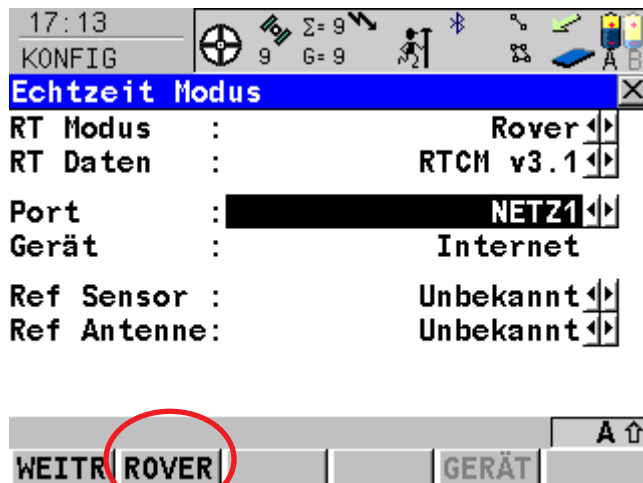
Hier gehen Sie bitte auf den Punkt 4 – Schnittstellen



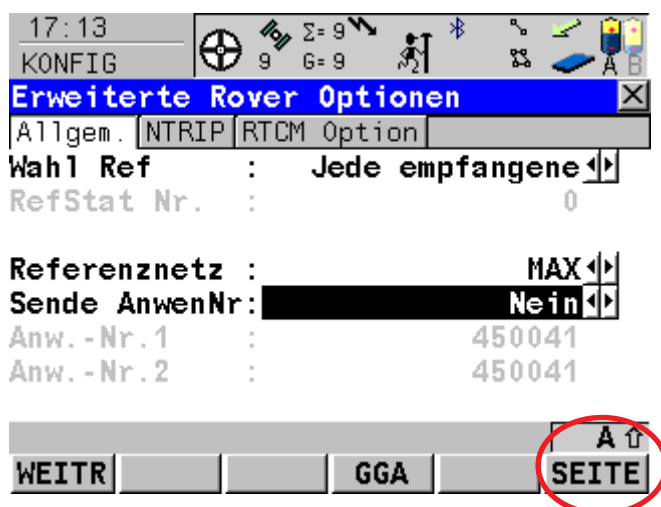
Nun wählen Sie bitte Ihre GPS RTK Schnittstelle an und drücken hier F3 EDIT



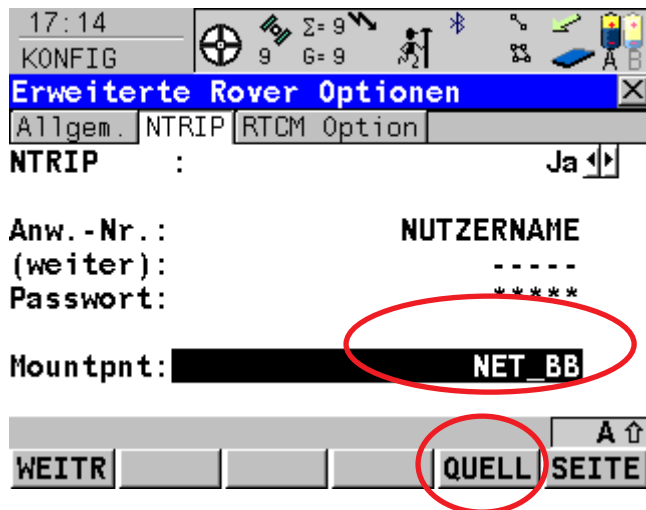
Sie gelangen dann in das Menü um Echtzeiteinstellungen anzupassen.



Weiter geht es mit der Taste F2 - ROVER



Bitte wechseln Sie auf die Seite NTRIP mit F6 Seite.



Bitte notieren Sie sich den Mountpoint mit dem Sie bisher gearbeitet haben drücken Sie anschließend die Taste F5 Quell.

Nun erscheint die Liste der möglichen Mountpoints. Entsprechend des bisherig eingestellten Mountpoint wählen Sie nun den dazugehörigen Mountpoint:

Mountpoint ALT	Mountpoint NEU	Datenformat / Satellitensystem
FKP_BB	FKP_BB	RTCM 2.3 FKP GPS
VRS_BB	VRS_BB	RTCM 2.3 VRS GPS
NET_BB	NET_3_BB	RTCM 3.1 MAC GPS+GLONASS
VRS_BB_3	VRS_3_BB	RTCM 3.1 VRS GPS+GLONASS
EPS_BB	EPS_BB	RTCM 2.3 ohne GPS+GLONASS
VRS_BB_GG	VRS_BB_GG	RTCM 2.0 VRS GPS+GLONASS (speziell für GIS-Empfänger)

Nachdem Sie den entsprechenden Mountpoint gewählt haben, bitte immer F1 – WEITR bis Sie wieder im Hauptmenü sind.

Bei weiteren Fragen können Sie den Leica Support folgendermaßen erreichen:

Verkaufsingenieur für Brandenburg – Sebastian Dietrich

Tel.: 030 / 44 02 13 20

Fax: 030 / 44 02 13 21

Mobil: 0172 / 599 22 67

Email: Sebastian.Dietrich@leica-geosystems.com

Helpdesk – Leica Geosystems GmbH Vertrieb Deutschland

Tel.: 01805 / 53 42 23

Fax: 089 / 14 98 10 77

Email: helpdesk.germany@leica-geosystems.com