



Konfiguration

Trimble Survey Controller™ Software

(ab Version 12.22)

&

SAPOS® Brandenburg

Änderungen ab 01.01.2011: Neue Mountpointnamen auf dem NtripCaster der LGB.

Ab dem 1.12.2009 steht der NtripCaster der LGB zur Datenabgabe bereit. Mit der Umstellung des NtripCaster muss die neue Casteradresse in der Trimble Survey Controller™ Software entsprechend angepasst werden.

Die neue Adresse lautet: www.sapos-bb-ntrip.de

Folgen Sie den Bildern der Anleitung, um die neue **SAPOS**® -Konfiguration auf Ihren Trimble Systemen nutzen zu können. Bestätigen Sie Ihre Änderungen mit akzeptieren bzw. speichern. Nach erfolgter Konfiguration können Sie Ihre Ausrüstung wie gewohnt einsetzen.

Für weitere Rückfragen steht Ihnen das Team der
GeoSurvey GmbH – Trimble Center Ost
selbstverständlich gern zur Verfügung.

Tel.: 030 / 633 1134 – 0

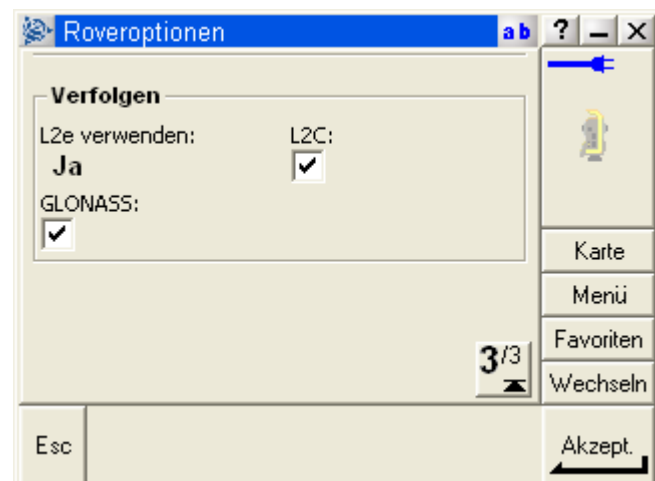
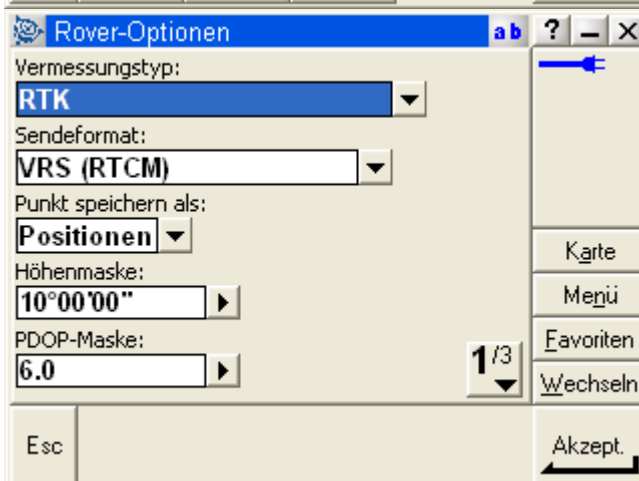


Konfiguration \ Vermessungsstile



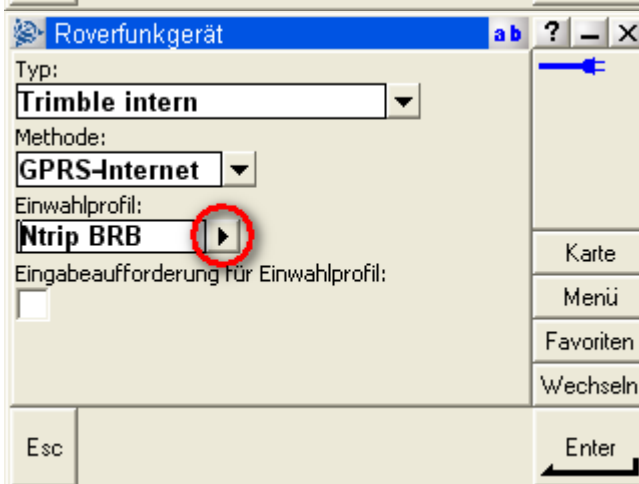
Ntrip Vermessungsstil bearbeiten

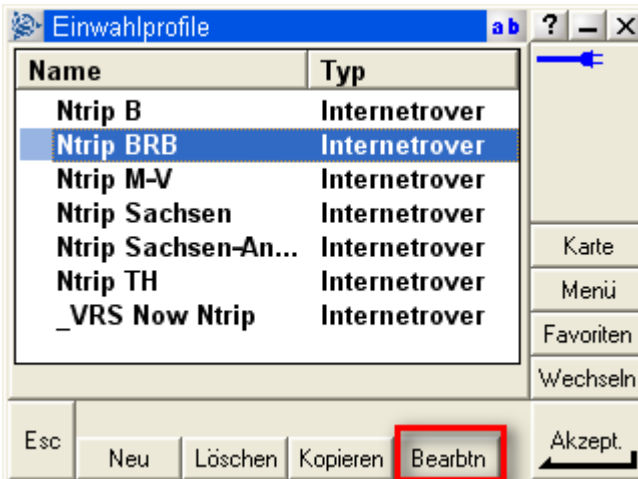
- Roveroptionen auswählen
(Einstellungen überprüfen und abgleichen)



Ntrip Vermessungsstil bearbeiten

- Roverfunkgerät ausgewählt
(Einstellungen überprüfen und abgleichen)
- Einwahlprofil wählen → Pfeil





Einwahlprofil bearbeiten

- mit Cursor markieren
- Funktionstaste F4 Bearbtn



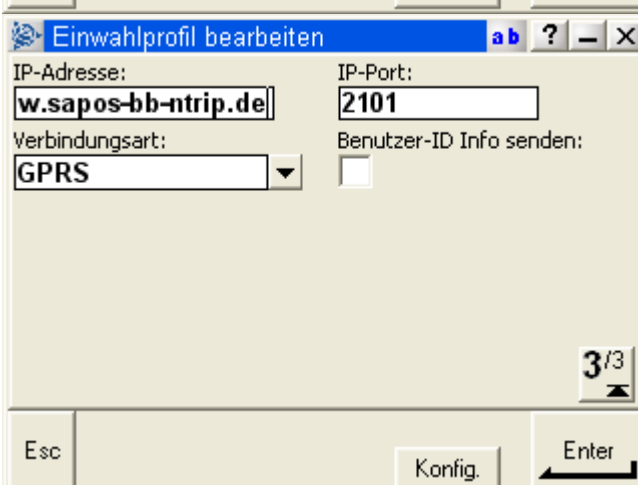
Einwahlprofil bearbeiten (1/3)

- keine Änderung notwendig



Einwahlprofil bearbeiten (2/3)

- neuen Datenstrom VRS_3_BB einstellen
- Ntrip-Nutzername / Ntrip-Passwort bleiben unverändert



Einwahlprofil bearbeiten (3/3)

Neue IP-Adresse:
www.sapos-bb-ntrip.de