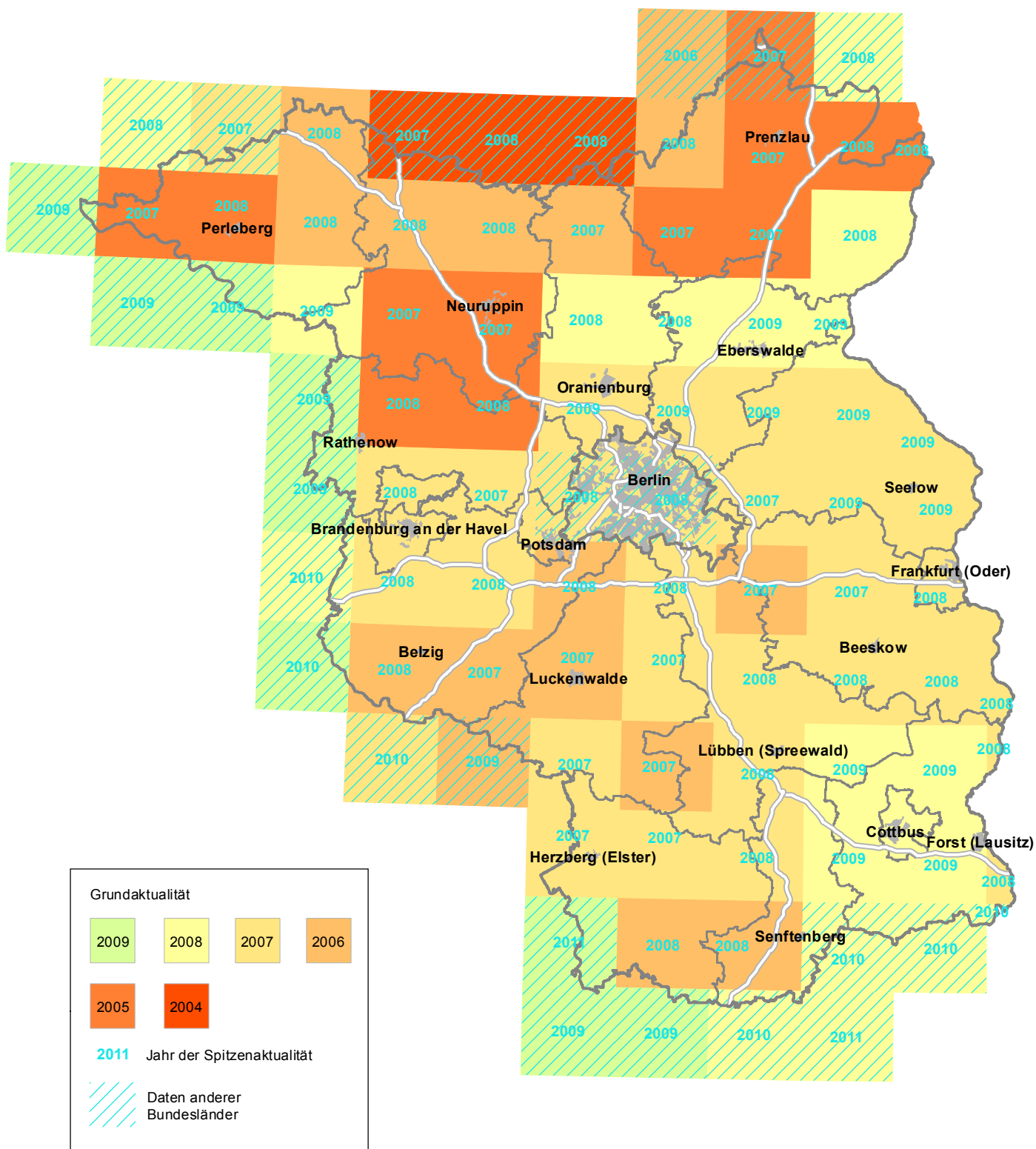


# - Aktualitätsübersicht - Digitale Topographische Karte 1 : 50 000 (DTK)



Die Karteninhalte für Verkehr (Straßen, Schienenwege, ...) und Grenzen (politische Grenzen, ...) unterliegen der Spitzenaktualität. Sie sind in der Regel aktueller als die in der Farbgebung angegebene Grundaktualität.

