

# Aktuelles aus der Vermessungsverwaltung des Freistaates Sachsen

Andreas Kirchner  
Sächsisches Staatsministerium des Innern

Anforderungen  
öffentlicher und privater  
Nutzer

Europäische und  
Nationale Belange

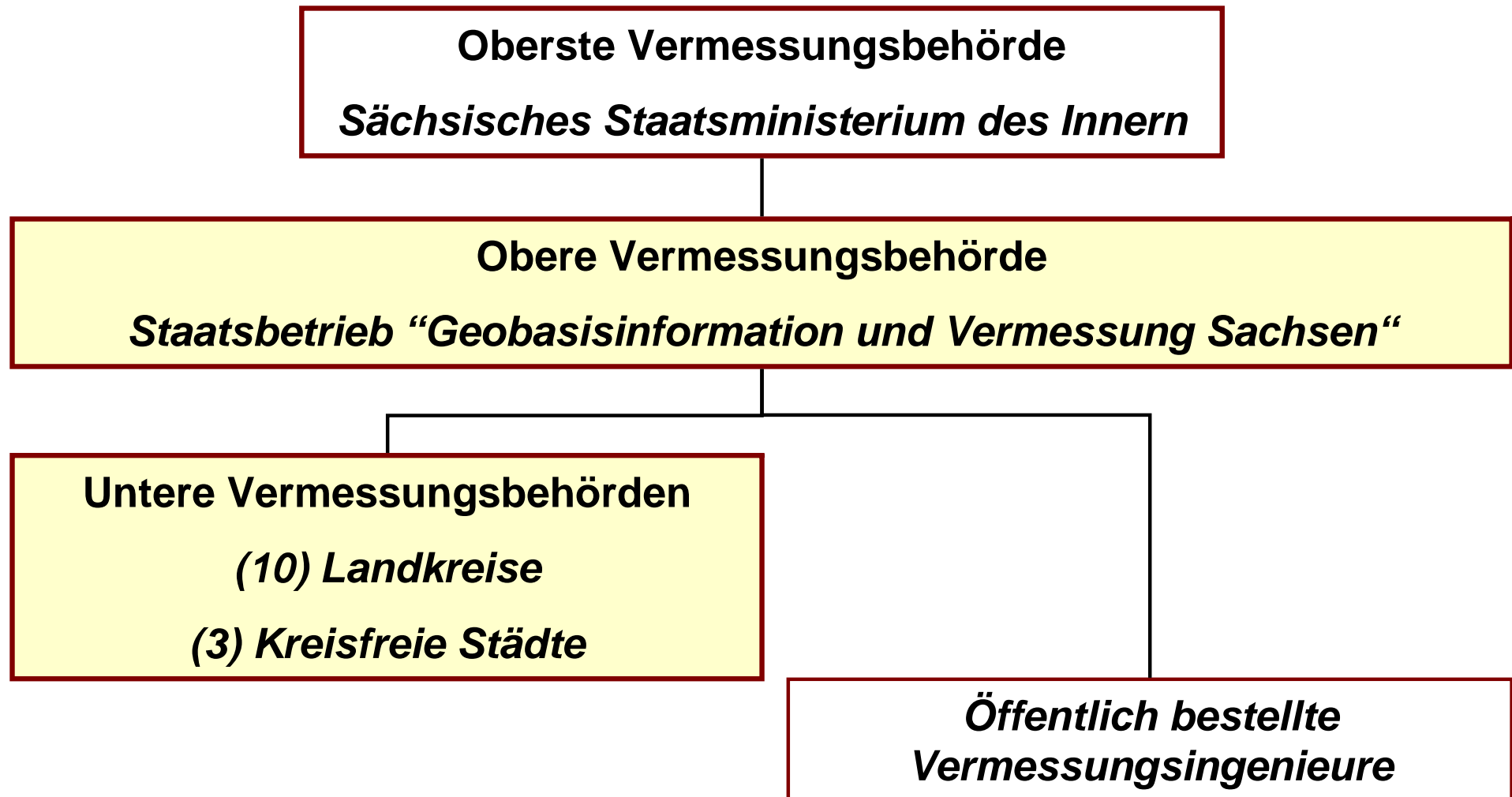
Stand von Wissenschaft  
und Technik

**Amtliches  
Vermessungswesen**

Mitwirkung an nationalen und europäischen GDI  
Beachtung nationaler und internationaler Standards

Änderung	Thema
1	Amtliches Vermessungswesen
2	<b>Zuständigkeiten</b>
3	Fachaufsicht
4	Ausstattung der unteren Vermessungsbehörden
5	Pflicht zur Gebäudeaufnahme
6	Daten des amtlichen Vermessungswesens
7	Luftbildservice
8	Liegenschaftskataster
9	Bereitstellung von Informationen
10	Geodienste
11	Fortführung des Liegenschaftskatasters
12	ÖbV-Angelegenheiten

# Zuständigkeiten



# Zuständigkeiten

## Staatsbetrieb Geobasisinformation und Vermessung

- ❖ Landesvermessung (Erhebung und Führung der Daten, Bereitstellung)
- ❖ Liegenschaftskataster (Haltung der Daten, Bereitstellung)
- ❖ Grenzen des Freistaates Sachsen (Vermessung, Abmarkung, Dokumentation, Bereitstellung)
- ❖ Bodenrichtwertinformationssystem Sachsen (Führung, Bereitstellung)
- ❖ Widerspruchsbehörde
- ❖ Metainformationssystem Sachsen (Haltung, Bereitstellung)
- ❖ Betrieb von Geodiensten

# Zuständigkeiten

## Vermessungsämter der Landkreise und Kreisfreien Städte

### ❖ Liegenschaftskataster

- Fortführung der Daten,
- Bereitstellung,
- Berichtigung

## Öffentlich bestellte Vermessungsingenieure

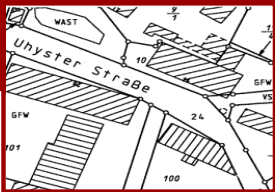
### ❖ Durchführung von Katastervermessungen und Abmarkungen

Änderung	Thema
1	Amtliches Vermessungswesen
2	Zuständigkeiten
3	Fachaufsicht
4	Ausstattung der unteren Vermessungsbehörden
5	Pflicht zur Gebäudeaufnahme
6	<b>Daten des amtlichen Vermessungswesens</b>
7	Luftbildservice
8	Liegenschaftskataster
9	<b>Bereitstellung von Informationen</b>
10	Geodienste
11	Fortführung des Liegenschaftskatasters
12	ÖbV-Angelegenheiten

# Amtliche Geobasisdaten



## Geobasisdaten



- ❖ Digitale Landschafts- und Geländemodelle
- ❖ Digitale Orthophotos
- ❖ Landeskartenwerk
- ❖ geodätischer Raumbezug
- ❖ Bestandsdaten des Liegenschaftskatasters

# Bereitstellung von Informationen



Staatsbetrieb  
Geobasisinformation und  
Vermessung Sachsen

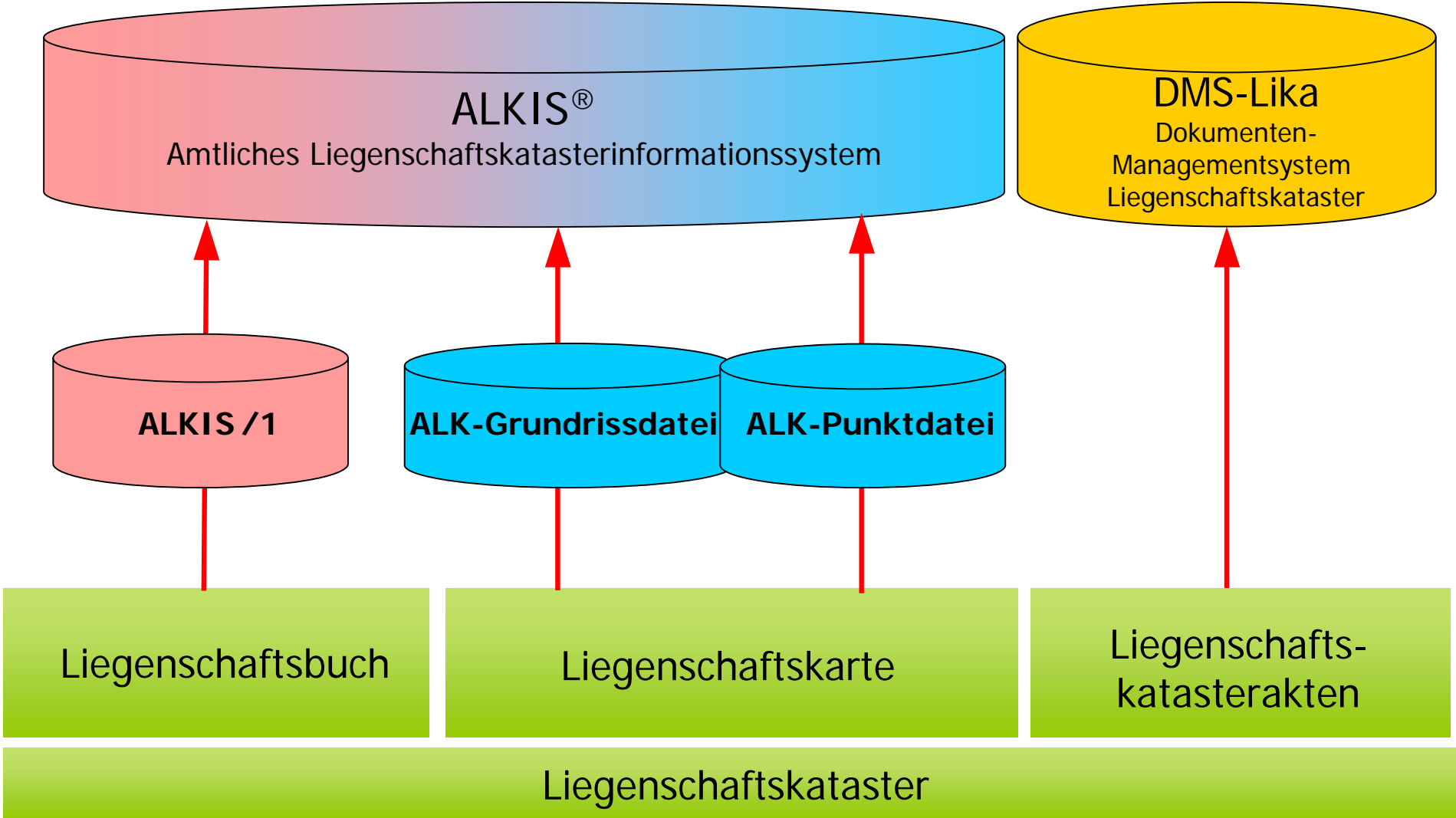
Untere Vermessungsbehörden

Übermittlung (Befugnis auf Antrag)

- ❖ Öffentlich bestellte Vermessungsingenieure
- ❖ Weitere Kommunen

Änderung	Thema
1	Amtliches Vermessungswesen
2	Zuständigkeiten
3	Fachaufsicht
4	Ausstattung der unteren Vermessungsbehörden
5	Pflicht zur Gebäudeaufnahme
6	Daten des amtlichen Vermessungswesens
7	Luftbildservice
8	<b>Liegenschaftskataster</b>
9	Bereitstellung von Informationen
10	Geodienste
11	Fortführung des Liegenschaftskatasters
12	ÖbV-Angelegenheiten

# Führung des Liegenschaftskatasters

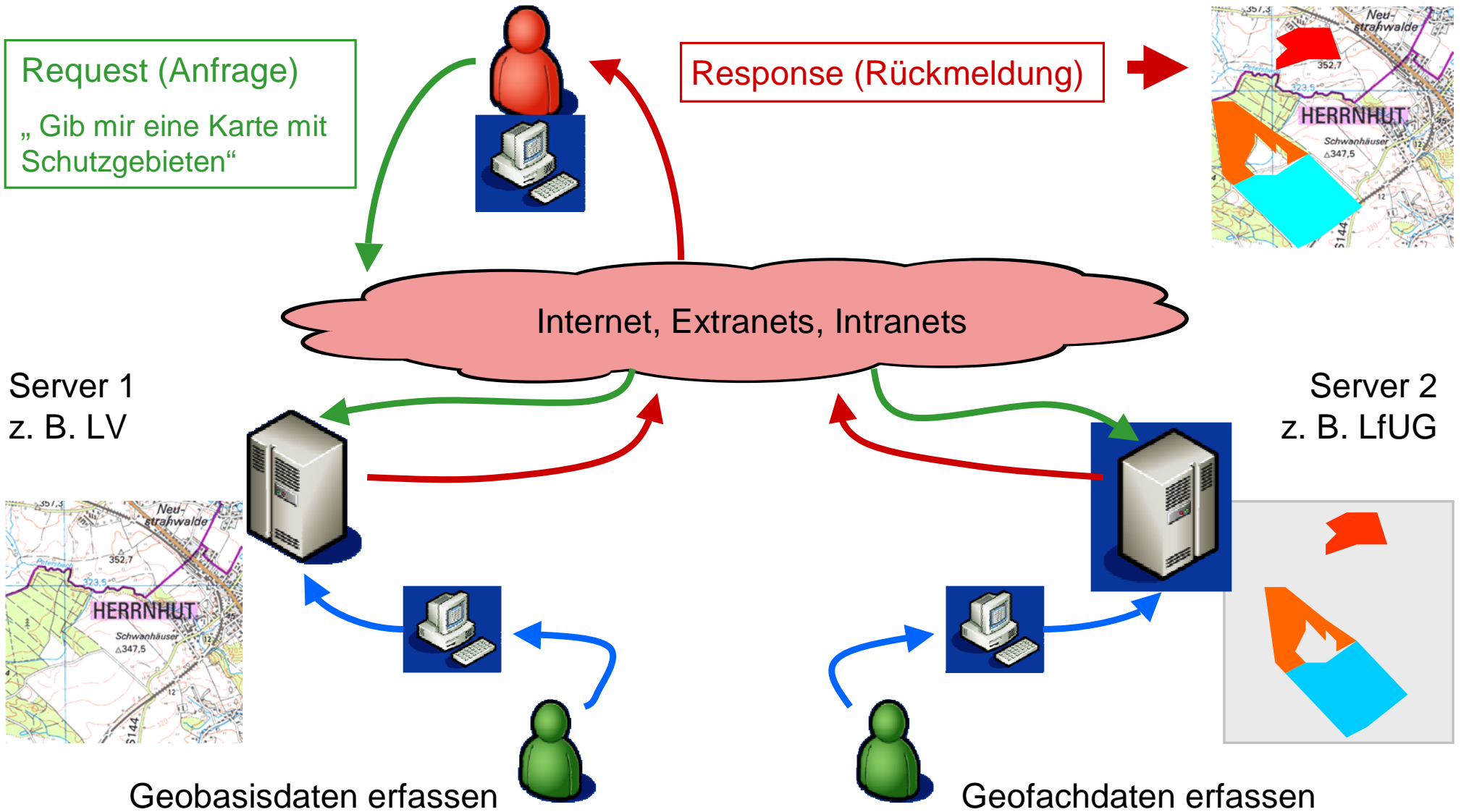


# ALKIS-Teilprojekte

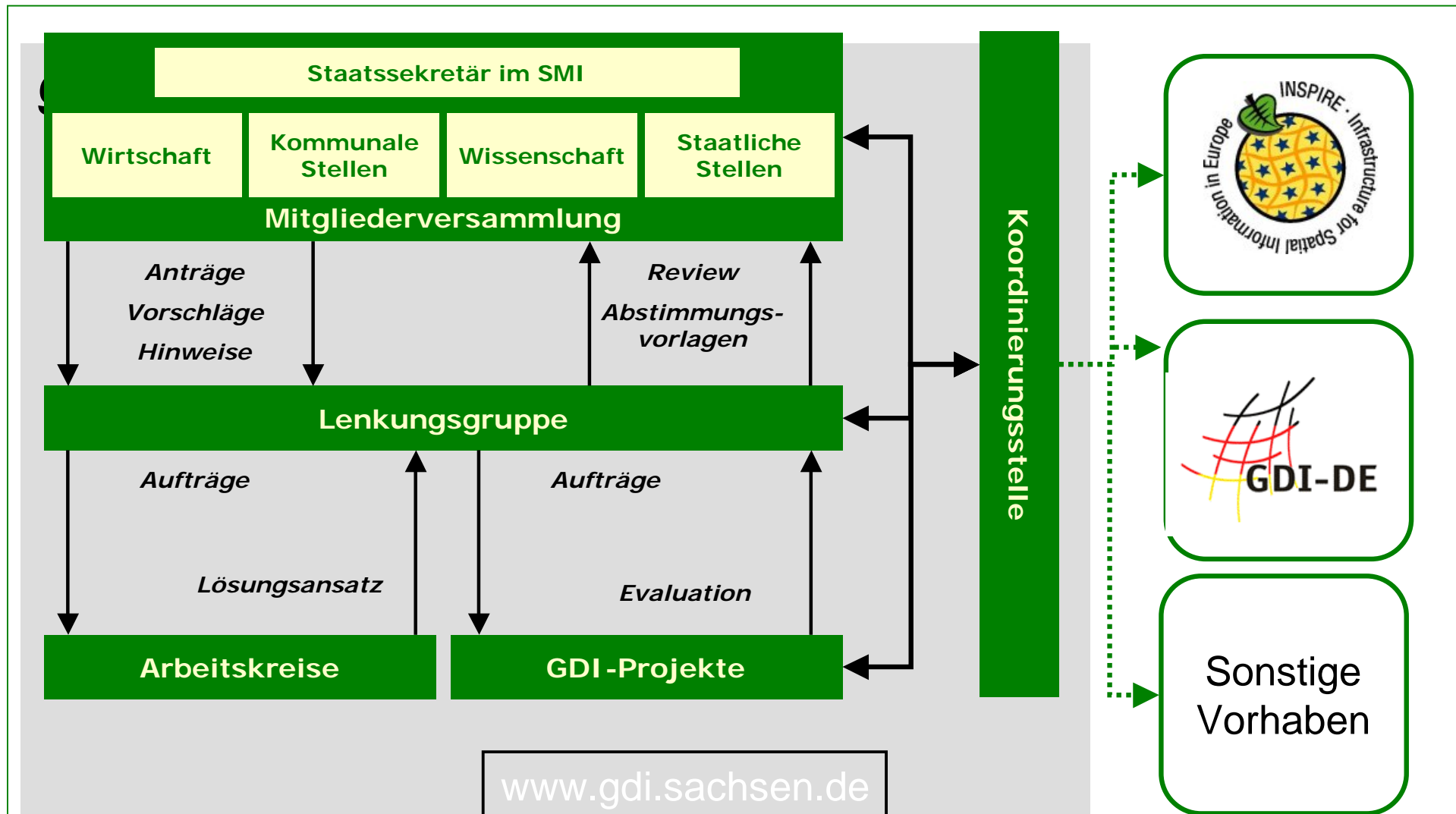
- Festlegung der sachsenspezifischen Bestandsdaten
- Beschreibung der Geschäftsprozesse
- Migration
- Umstellung auf ETRS89/UTM
- Datenhaltungskomponente
- Erhebungs- und Qualifizierungskomponente
- Auskunft- und Präsentationskomponente

Änderung	Thema
1	Amtliches Vermessungswesen
2	Zuständigkeiten
3	Fachaufsicht
4	Ausstattung der unteren Vermessungsbehörden
5	Pflicht zur Gebäudeaufnahme
6	Daten des amtlichen Vermessungswesens
7	Luftbildservice
8	Liegenschaftskataster
9	Bereitstellung von Informationen
10	<b>Geodienste</b>
11	Fortführung des Liegenschaftskatasters
12	ÖbV-Angelegenheiten

# Geodienst und Geodateninfrastruktur



# Gemeinsamer Aufbau einer Geodateninfrastruktur im Freistaat Sachsen durch Verwaltung, Wirtschaft und Wissenschaft



# Sachsenatlas [www.atlas.sachsen.de](http://www.atlas.sachsen.de)

The screenshot displays the Sachsenatlas web application interface. At the top, there is a search bar with the text "Suche auf sachsen.de" and a search button labeled "finden". The user is logged in as "Benutzer: infohighway".

The main content area features a map of Saxony with major cities labeled: Leipzig, Chemnitz, Dresden, Freiberg, Plauen, and Hoyerswerda. The map includes a scale bar (40km) and a status bar showing "Länge: 0 m" and "Fläche: 0 m²". Below the map, there are controls for "Kartengröße" (set to "klein"), "Maßstab" (set to "1: 2187522"), and "Koordinatensystem" (set to "Gauss-Krüger 4").

On the left side, there are several navigation panels:

- sachsen.de**: A menu with "Sachsenatlas" and "Kartenansicht" (containing "Standardfunktionen", "Erweiterte Funktionen", and "Expertenfunktionen").
- Übersicht**: A small overview map of Saxony.
- Adress- und Ortssuche**: A search form with fields for "Ort:", "Straße:", and "Nr.:", and a "Suchen" button.
- Herausgeber**: Information about the "Sächsische Staatskanzlei" and links for "Impressum", "Kontakt", "Datenschutz", and "Behördenwegweiser".

On the right side, there are two panels:

- Hilfe**: A search box for help.
- Kartenebenen: Reihenfolge**: A list of map layers with up/down arrows, showing "1. Übersichtskarte" and "2. Luftbilder (Farbe)".
- Kartenebenen: Anzeige**: A list of map layers with checkboxes and a "Karte aktualisieren" button. The layers include:
  - Sachsengeoportale (checked)
  - Topographische Karten (checked)
  - Übersichtskarte (checked)
  - Planung (checked):
    - Hohlraumkarten (checked)
    - Flächennutzung\_RP Leipzig (checked)
    - Landesentwicklungsplan (checked):
      - BPLAN\_SN-Entwurf (unchecked)
      - BPLAN\_SN-genehmigt (unchecked)
      - BPLAN\_SN-realisiert (unchecked)
      - FNP-Nutzungsarten\_NOL (unchecked)
      - Bauleitpläne\_NOL (unchecked)
      - Vermessungsbezirke (checked)
  - Verwaltung (checked):
    - Verwaltungsgrenzen (checked)
    - Straßennetz (checked)
    - Behördenatlas (checked)
  - weitere Kartenthemen (checked):
    - LuBi/DGM\_Sächs.-Böhm. S. (checked)
    - Wasserqualität (checked)
    - Zweckverbände (checked)
    - Verkehrsverbände (checked):
      - Stromversorger (unchecked)
      - Luftbilder (Farbe) (checked)

# Aktuelles aus der Vermessungsverwaltung des Freistaates Sachsen

Andreas Kirchner  
Sächsisches Staatsministerium des Innern