

**Geodienste
der Landesvermessung und Geobasisinformation
Brandenburg**

Was gibt es Neues bei den Webdiensten?

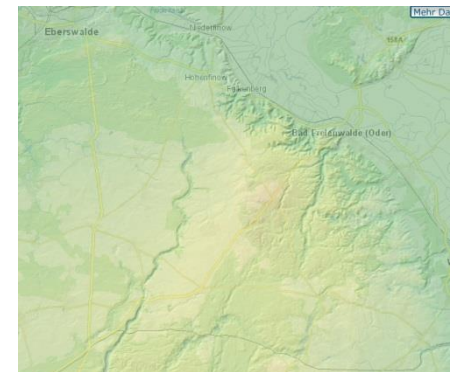
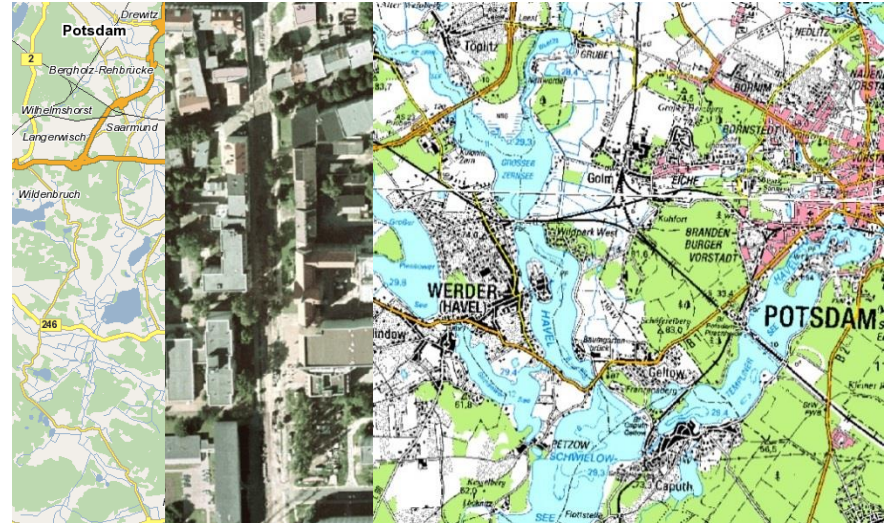
Gudrun Ritter



- ✓ Aktuelle Geodienste der LGB
- ✓ AAA-Dienste
- ✓ Geschützte AAA-Geodienste
- ✓ Was bringt die Zukunft?
- ✓ Informationen zu Geodiensten
- ✓ Zugangsdaten zu Geodiensten

Geodienste der Landesvermessung

- ✓ Digitales Navigationsmodell
- ✓ Digitale Orthophotos
- ✓ Digitale Topographische Karten
- ✓ Digitale Verwaltungsgrenzen
- ✓ Digitales Geländemodell



Angekommen in der AAA-Welt

Mit der Einführung von AFIS, ALKIS und ATKIS (AAA) in Brandenburg wurden die bisherigen Geodienste

- Geodätische Festpunkte des Raumbezugs (WMS-Festpunkte)
- Automatisierte Liegenschaftskarte (WMS-ALK)
- Automatisiertes Liegenschaftsbuch (WFS-ALB)
- Flure und Gemarkungen (WMS/WFS-Flur)

durch die AAA-Geodienste ersetzt.

Die alten Dienste standen bzw. stehen den Nutzern für einen Übergangszeitraum zur Verfügung.

ABER – es gilt zu beachten:

Die Daten dieser Dienste werden seit März 2013 nicht mehr aktualisiert.

Veralteter ALK-Dienst



NEU: Webbasierte Geodienste für AFIS-ALKIS-ATKIS-Daten

- **Amtliches Festpunktinformationssystem (AFIS)**
 - beinhaltet die geodätische Festpunkte des Raumbezuges.

- **Amtliches Liegenschaftskatasterinformationssystem (ALKIS)**
 - beinhaltet die Liegenschaftskarte und die Liegenschaftsbeschreibung.

- **Amtliches Topographisch-Kartographisches Informationssystem (ATKIS)**
 - beschreibt die Oberfläche der Erde mit Digitalen Landschafts-, Gelände- und Oberflächenmodellen.

AAA-Dienste sind mittels https-Verbindung, Nutzernamen und Passwort geschützt.

<https://security.geobasis-bb.de/xxx/xxxxxx/WMS-ALKIS/httpauth>

Für den Schutz der Dienste setzt die LGB die Software „Security und Licence Manager (SLM)“ ein.

Durch die Einhaltung von Standards von OGC, OASIS und W3C gewährleistet der SLM die interoperable Nutzung geschützter Geodienste in den unterschiedlichsten Clients.

Vorstellen unserer AAA- Geodienste



Darstellungsdienste: Web Map Services

- Web Map Service stellt raumbezogene Informationen in Form eines Kartenausschnittes zur Verfügung.
- Ermöglicht den Zugriff auf Geodaten über das Internet.
- Geodaten werden in Form eines georeferenzierten Bildes präsentiert.
- OGC WMS 1.1.1 und WMS 1.3
- Zugriff auf Geodaten über die drei Operationen:
 - GetCapabilities (Informationen zum Inhalt des Dienstes),
 - GetMap (Darstellung eines Kartenbildes),
 - GetFeatureInfo (Abfrage von Sachdaten) – optional
- Hohe Verfügbarkeit durch Loadbalancing.

Web Map Service für das Amtliche Liegenschaftskatasterinformationssystem

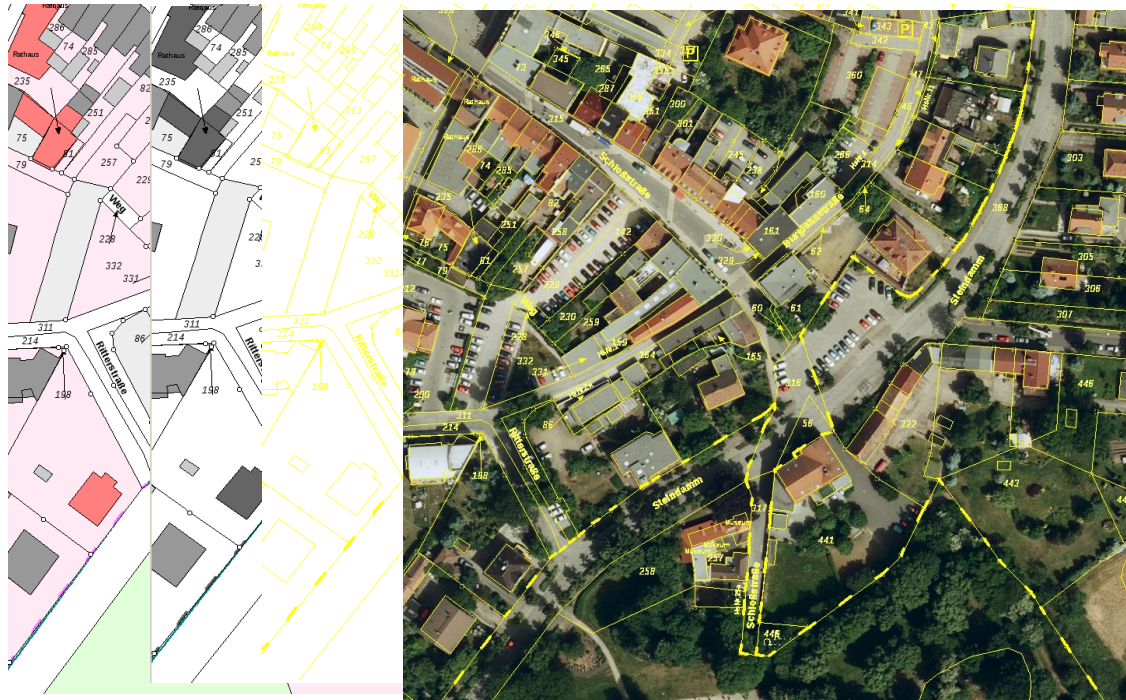
WMS-ALKIS-BB

Aktualität: täglich

Styles: Schwarz/Weiß, Farbe, Gelb, Standard

Ebenen:

- Gewässer
- Vegetation
- Verkehr
- Siedlung
- Gebäude
- Flurstücke
- Flurstücke Druck
- Bodenschätzung
- Öffentlich-rechtliche und sonstige Festlegungen
- Katastergrenzen



Empfohlener Anzeigemaßstab:
1: 100 – 1: 20.000

Web Map Service für das Amtliche Liegenschaftskatasterinformationssystem mit Eigentümerinformationen und Adresdaten

WMS-ALKIS-E-BB (mit Eigentümerdaten)

- Dienste mit Eigentümerangaben unterliegen laut Brandenburgischem Datenschutzgesetz (BbgDSG) einem besonderen Schutz.
- Kunden, die diesen Dienst nutzen wollen, müssen ein berechtigtes Interesse schriftlich nachweisen.
- Zur Glaubhaftmachung eines berechtigten Interesses ist das Anmeldeformular für den Eigentümer-Nachweis an die LGB zu senden.

<http://www.geobasis-bb.de/GeoPortal1/download/Dienste-mit-Eigentuemern.zip>

AX_Anschrift	AX_Buchungsblatt
id	id
lebenszeitintervall	lebenszeitintervall
modellart	modellart
anlass	anlass
ort_Post	buchungsblattkennzeichen
postleitzahlPostzustellung	buchungsblattbezirk
strasse	buchungsblattnummerMitBuchstabenerner
hausnummer	blattart
	bestehtAus
	inversZu_istBestandteilVon

AX_Buchungsstelle

AX_Flurstueck

.....

Empfohlener Anzeigemaßstab:
1: 100 – 1: 20.000

Web Map Service Flure und Gemarkungen

WMS-ALKIS-Flur

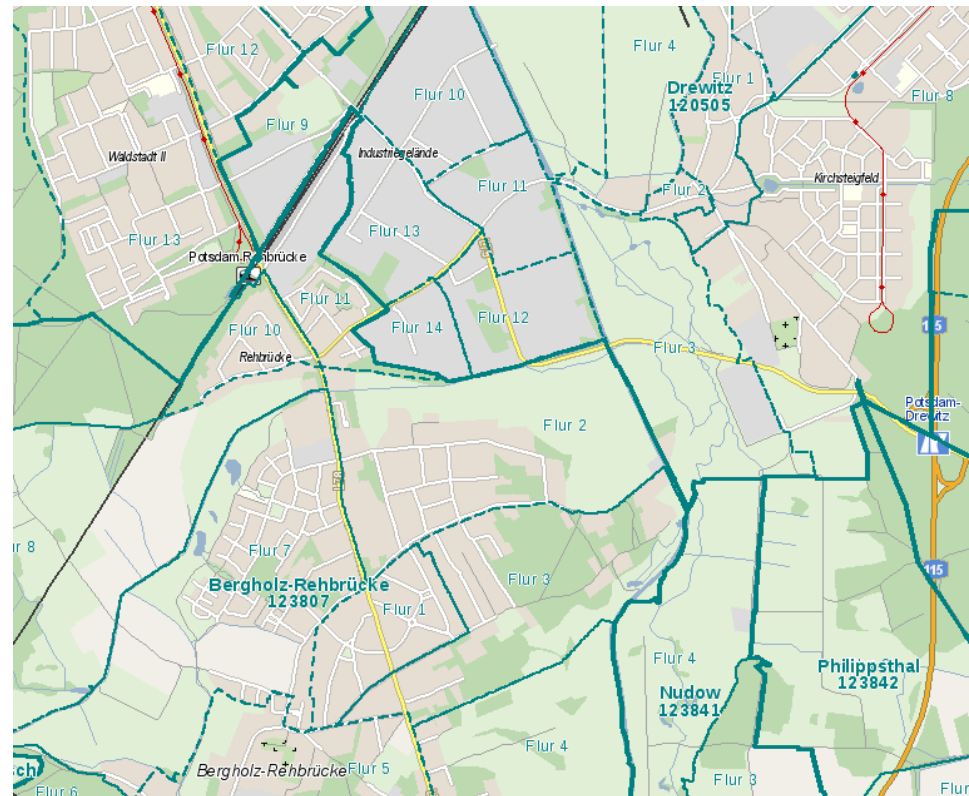
Beinhaltet alle Flur – und Gemarkungsgrenzen einschließlich Namen und Kennzeichen des Landes Brandenburg.

Aktualität: monatlich
Style: Farbe

Ebenen:
– Fluren
– Gemarkungen

Technischer Anzeigemaßstab:
1: 100 – 1: 100.000

Optimaler Anzeigemaßstab:
1: 10.000 - 1: 50.000



WMS-ALKIS-Flur In Kombination mit dem WMS-DNM

Web Map Service für das Amtliche Festpunktinformationssystem

WMS-AFIS-BB

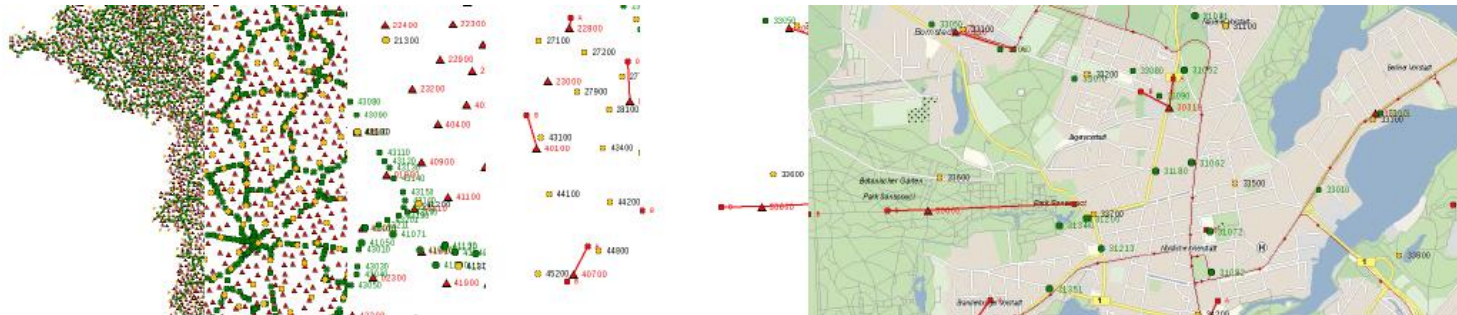
Aktualität: täglich

Ebenen:

- Lagefestpunkten
- Höhenfestpunkten
- Schwerefestpunkten
- Referenzstationspunkten

Technischer Anzeigemaßstab:
1: 100 – 1: 1.500.000

Optimaler Anzeigemaßstab:
1: 5.000 – 1: 50.000



Downloaddienste: Web Feature Service (WFS)

- Ein Web Feature Service (WFS) ist ein Geodienst, der den direkten Abruf von Vektordaten ermöglicht.
- Die (räumliche und fachliche) Einschränkung von Geodaten kann über Filterausdrücke individuell vom Nutzer gestaltet werden.
- Die ausgewählten Objekte werden in GML-Format zur Verfügung gestellt.
- Die WFS-Dienste sind pro Request auf 30.000 Objekte beschränkt.
- OGC WFS 1.0.0, 1.1.0
- Zugriff auf Geodaten über die drei Operationen:
 - GetCapabilities (Beschreibung des Dienstes),
 - DescribeFeatureType (Informationen über die im WFS angebotenen Feature),
 - GetFeature (Auslieferung von Feature),

ALKIS-Dienst

Aktualität: täglich

ALKIS-Dienst

- Fluren und Gemarkungen -

Aktualität: monatlich

AFIS-Dienst

Aktualität: täglich

ATKIS-Dienst

Aktualität: täglich

Select Feature Types

- AX_BauwerkOderAnlageFuerSportFreizeitUndErholung
- AX_B
- AX_B
 - flur
 - gema
- AX_B
- AX_B
- AX_B
- AX_B
- AX_B
- AX_Bodenschaetzung
- AX_BoeschungKliff
- AX_Boeschungsflaeche
- AX_Buchungsblattbezirk
- AX_Bundesland
- AX_DammWallDeich
- AX_DenkmalSchutzrecht
- AX_Dienststelle
- AX_Duene
- AX_Bundesland
- AX_Dienststelle
- AX_Gemeinde
- AX_Hoehenfestpunkt
- AX_KreisRegion
- AX_Lagefestpunkt
- AX_PunktortAU
- AX_Bahnstrecke
- AX_Bahnverkehr
- AX_Bahnverkehrsanlage
- AX_Bauteil
- AX_BauwerkImGewaesserbereich
- AX_BauwerkImVerkehrsbereich
- AX_BauwerkOderAnlageFuerIndustrieUndGewerbe
- AX_BauwerkOderAnlageFuerSportFreizeitUndErholung
- AX_Bergbaubetrieb
- AX_BoeschungKliff
- AX_Boeschungsflaeche
- AX_Bundesland
- AX_DammWallDeich
- AX_DenkmalSchutzrecht



Weitere Informationen zu den AAA-Diensten erhalten Sie in den jeweiligen Produktblättern

Produktinformation der LGB

06.02.2013



Heinrich-Mann-Allee 103
14473 Potsdam

WFS-ATKIS-BDLM-SF-BB

Der Web Feature Service des Amtlichen Topographisch-Kartographischen Informationssystems (ATKIS) des Landes Brandenburg stellt das Digitale Basis - Landschaftsmodell mit Simple Feature (SF) Geometrien bereit. Das Basis-DLM beschreibt die Landschaft durch adressierte und georeferenzierte Objekte, die durch Attribute gekennzeichnet und nach Objektarten klassifiziert sind.

Kundenservice
Telefon: (03 31) 88 44 - 123
Fax: (03 31) 88 44 - 16 - 123
E-Mail: kundenservice@geobasis-bb.de
Internet: www.geobasis-bb.de

ATKIS-BasisDLM (WFS-ATKIS-BDLM-SF-BB)

Objektbereiche:	AAA Basisschema Flurstücke, Lage, Punkte Tatsächliche Nutzung Bauwerke, Einrichtungen und sonstige Angaben Relief Gesetzliche Festlegungen, Gebietseinheiten, Kataloge
OGC ® - Spezifikationen:	1.0.0, 1.1.0
Zugang:	Anmeldepflichtig, Lizenzvereinbarung
Fortführungszyklus:	täglich
Unterstützte Koordinatensysteme (EPSG-Codes):	25833, 3034, 4258, 4326
Unterstützte Ausgabeformate:	XML
Preis:	stellen Sie bitte eine Anfrage an den Kundenservice



Capabilities-Dokument

<https://security.geobasis-bb.de/wss/service/WFS-ATKIS-BDLM-SF/quest?request=getcapabilities&service=WFS>

Allgemeine Geschäfts- und Nutzungsbedingungen

<http://www.geobasis-bb.de/GeoPortal1/pdf/AGNB.pdf>

Haben wir Ihr Interesse geweckt? Weitere Informationen erhalten Sie beim Kundenservice der LGB oder unter www.geobasis-bb.de.

unter

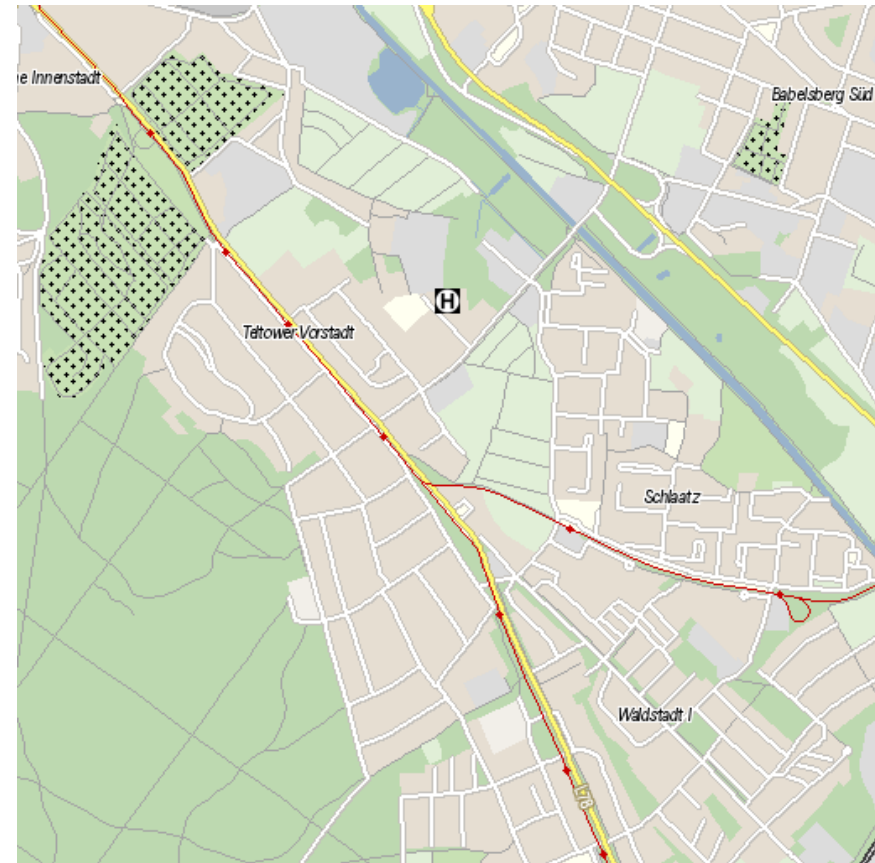
http://www.geobasis-bb.de/GeoPortal1/produkte/web_geodienste.htm



Was bringt die Zukunft?

Digitales Navigationsmodell (DNM)

- Der beliebte und in vielen Anwendungen eingesetzte Web-Kartendienst „Digitales Navigationsmodell“ (WMS-DNM) wird modernisiert.
- Die hohe Beliebtheit des Geodienstes bei unseren Kunden beruht auf eine ansprechende Kartenhintergrundgraphik, die speziell für Anwendungen im Internet programmiert wurde.
- Die Datengrundlage des Geodienstes basiert auf Datenbestände des „alten“ ATKIS-Basis-DLM und der ehemaligen ALK (Hauskoordinaten und Hausumringe).
- **Halbjährliche** Datenaktualisierung.



Kartenausschnitt des DNM

Neue Generation: Digitales Navigationsmodell (DNM)

Die Datengrundlage des neuen DNM werden die Geodaten der AAA-Datenmodelle sein:

- Landschaftsdaten des
 - Digitalen ATKIS Basis-Landschaftsmodell (ATKIS- Basis-DLM)
=> **tägliche** Aktualisierung
 - Digitalen Landschaftsmodell 1: 50.000 (ATKIS-DLM 50)
=> **halbjährliche** Aktualisierung
 - Digitalen Landschaftsmodell 1: 250.000 (ATKIS-DLM 250) des BKG
 - Digitalen Landschaftsmodell 1: 1.000.000 (ATKIS-DLM 1000) des BKG
- Hauskoordinaten und Hausumringe aus dem
 - Amtlichen Liegenschaftskatasterinformationssystem (ALKIS-Daten)
=> **tägliche** Aktualisierung

Zukünftige Bereitstellung verschiedener Geodienste über folgende Standards:

➤ Web Map Tile Service (WMTS)

Bereitstellung von verschiedenen Darstellungsdiensten in Form von OSC-WMTS.

Bei einem WMTS-Dienst liegt ein Kachelarchiv (cache) zugrunde, aus dem die einzelnen Kacheln angefordert und dargestellt werden können. WMTS-Dienste dienen der schnellen Ansicht von Kartenkacheln.

➤ Web Coverage Service (WCS)

Bereitstellung von Rasterdatendiensten in Form von OSC-WCS. Dieser Service unterstützt den Zugriff auf Rasterdaten und gehört somit zu der Familie der Downloaddienste.

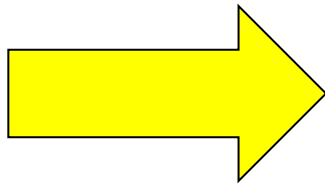
Informationen zu den Geodiensten der LGB

Auf den Internetseiten der LGB <http://www.geobasis-bb.de>

The screenshot shows the website www.geobasis-bb.de. The browser address bar displays the URL. The navigation menu includes: Kontakt, Produkte, Neues, Download, Suche, brandenburg-viewer, and Geobroker. A sidebar menu is visible on the left, with the following items:

- Organisation
 - Wir über uns
 - Aufgaben
 - Betriebsstruktur
 - Leitbild
 - Wir bilden aus
 - Wir stellen ein
 - Wir schreiben aus
- Service
 - Links
 - Newsletter
 - Webbasierte Geodienste
 - LiKa-Online
 - OBVI
 - Kalibrierungsstrecke
 - Kartenblattsuche
 - Qualitätsmonitoring
 - Pressearbeit
 - Hilfe
 - Impressum
 - Link zur LGB-Homepage
 - AGNB
 - Entgeltverzeichnis
 - Datenschutzerklärung
 - Glossar
 - SAPOS®
 - Adv-online
 - service.brandenburg.de
 - geoportal.brandenburg.de

The main content area features a welcome message: "Willkommen bei der LGB" and "Geodaten von jeder Ecke Brandenburgs". A map of Brandenburg is shown to the right. Below the map, there is a banner for "AAA Brandenburg ist am Ziel" (AFIS® ALKIS® ATKIS®) and a "Geobroker Online-Shop" button.



Anmeldeformular für Geodienste der LGB

1. Auf den Internetseiten der LGB unter >> Webbasierte Geodienste >> Anmeldeformular Geodienste http://www.geobasis-bb.de/GeoPortal1/produkte/web_geodienste.htm
2. Anmeldeformular <http://isk.geobasis-bb.de/Anmeldeformular.pdf> für webbasierte Geodienste ausfüllen und an den Kundenservice (kundenservice@geobasis-bb.de) senden.

Vielen Dank für Ihre Aufmerksamkeit!

Landesvermessung und Geobasisinformation Brandenburg
Geodatenbereitstellung
Heinrich-Mann-Allee 103, 14473 Potsdam

Telefon	0331 / 8844 123
E-Mail	kundenservice@geobasis-bb.de
URL	http://geobasis-bb.de

