



Das Geoinformationssystem der Polizei Brandenburg

-

Die Erfolgsgeschichte der Landesvermessung Brandenburg
und des Zentralsdienstes der Polizei geht weiter



Zentralsdienst
Polizei Brandenburg





1. Kurzbeschreibung und Meilensteine

Was ist GISPoIBB?



Zentraldienst
Polizei Brandenburg



3

- **Geo**informations**s**ystem der **Polizei B**randen**b**urg
- **Alle digitale Karten (Geodaten) für alle Polizistinnen und Polizisten**
 - zentral
 - einheitlich
 - 24/7
 - aktuell
 - (fast) alle Fachanwendungen vernetzt
- **+300** Geodatensätze, **+10** Datenanbietern
- Geodateninfrastruktur (GDI), Webanwendungen und Schnittstellen zur
Integration in polizeiliche Fachanwendungen



Bild: <https://www.internetwache.brandenburg.de/sixcms/detail.php?template=index>

Warum machen wir GISPoIBB?

- **Motivation der LGB**
GIS-Dienstleister des Landes Brandenburg
Kompetenz mit Geobasisdaten und Karten, nicht nur für Brandenburg
- **Motivation ZDPol/ZIT-BB**
Zentralisation, Standardisierung der IT-Anwendungen, Datenhaltung und -sicherung
- **Ziel: Vernetzung aller polizeilichen IT-Anwendungen mit Geobezug**

2005: Erstellung GIS Konzept der Polizei

2006: Vorstudie zur GIS-Einführung, Servicevereinbarung

2007: GISPoIBB 1.0, Aufbau Geodatenbasis, Entwicklung Webanwendung

2008: Systemausbau für 1000 User, Schulungen

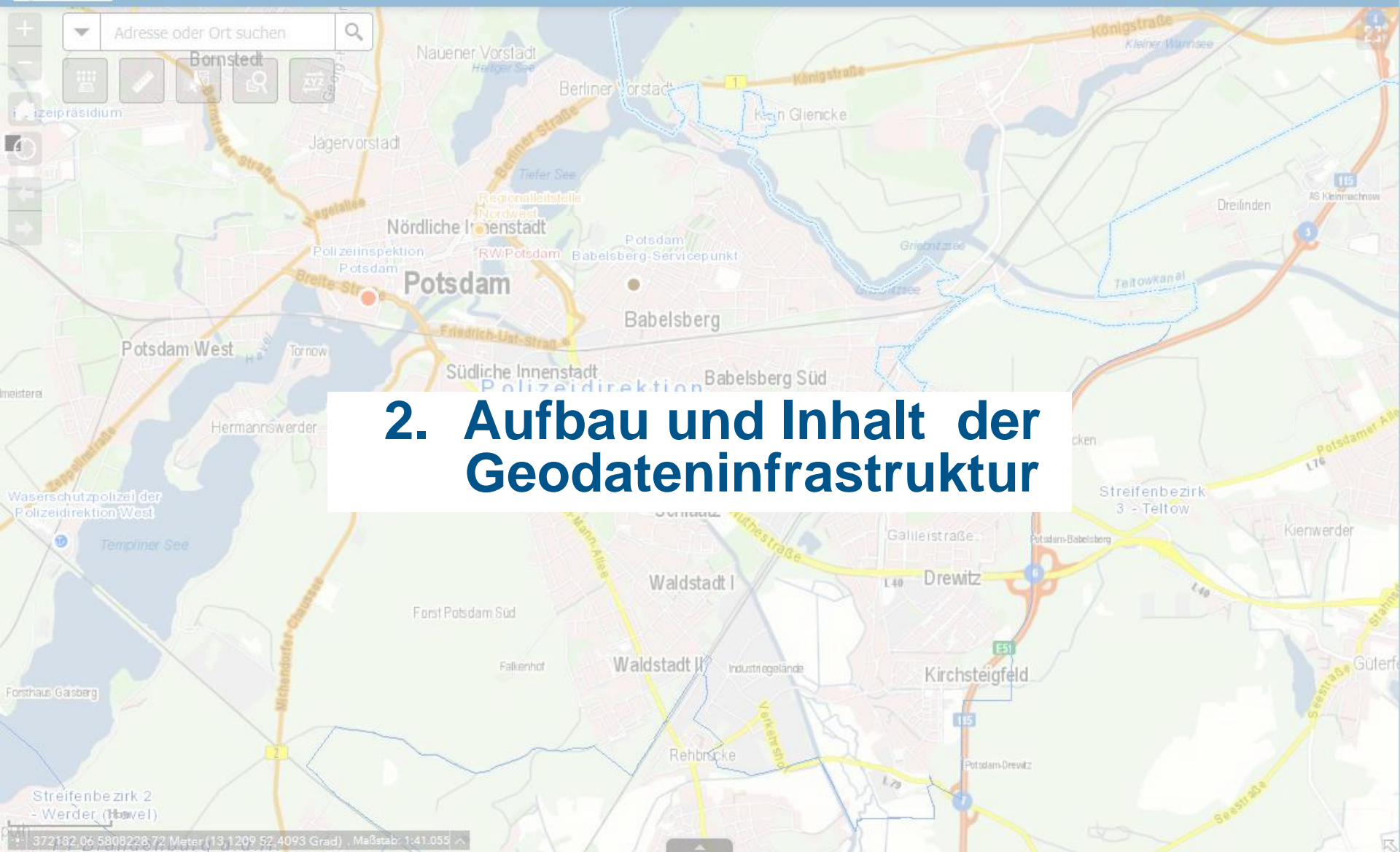
2009: GISPoIBB 2.0, Freischaltung für 6000 Pol1-Netzuser

2010: Erweiterung Fachdaten, Integration GISPoIBB in Fachanwendungen

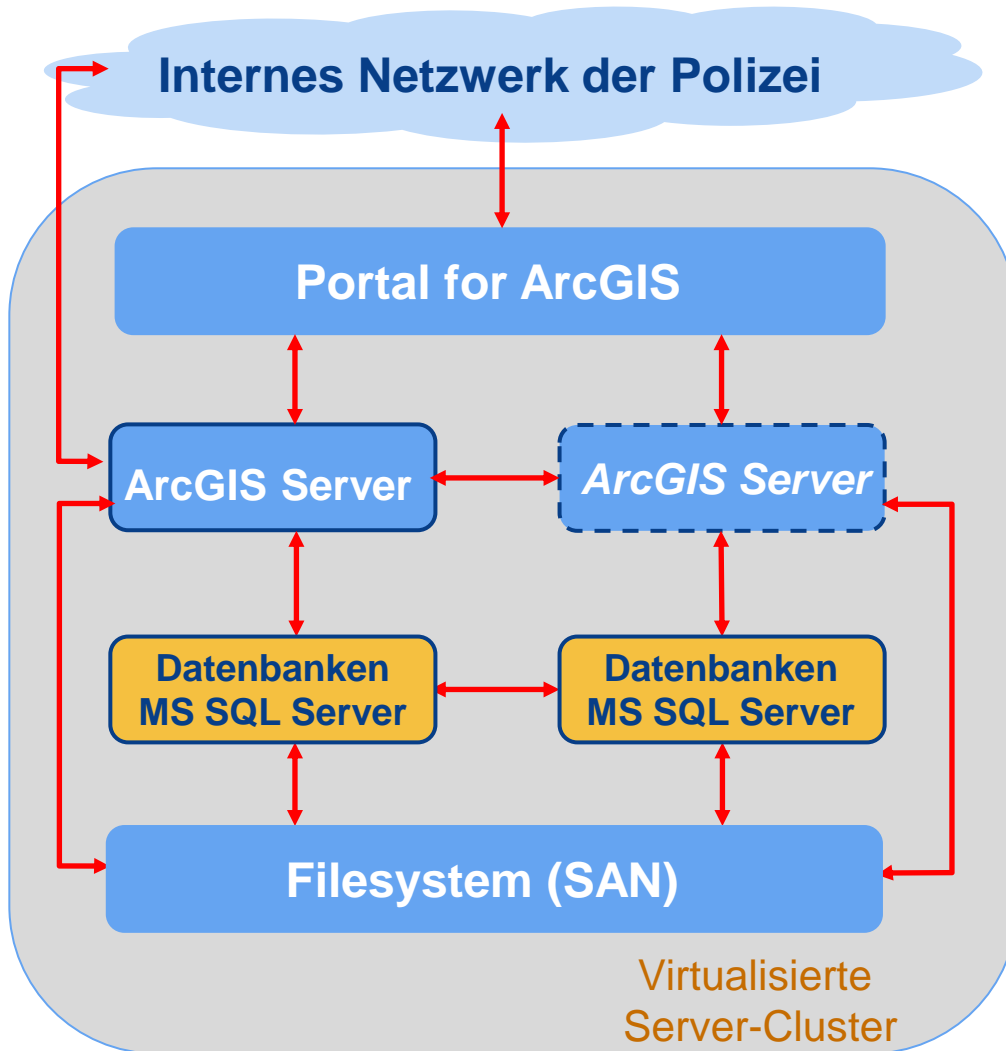
2014: Abschluss erweiterte Servicevereinbarung zwischen ZDPol und LGB

2015: Beauftragung Architekturkonzept für GISPoIBB Version 3

Q1 2018: GISPoIBB 3.0, Inbetriebnahme neue GDI der Polizei Brandenburg



2. Aufbau und Inhalt der Geodateninfrastruktur



ESRI-ArcGIS Enterprise Plattform

Verwalten, Erstellen und Nutzen von Karten, Geodaten und Anwendungen innerhalb der Organisation

GIS-Komponente und Mapserver
Erstellen der Web-Services

Geodatenbasis für file- und datenbankbasierte Geobasis- und Fachdaten

Hochverfügbarer Hyper-V Cluster
in einer virtueller Serverumgebung

Geobasisdaten

Landesvermessung Brandenburg

- Geobasisdaten Land Brandenburg (Landschaftsmodelle, Geländemodelle, Orthophotos, Topographische Kartenwerke), *ALKIS*, *WebAtlasBE/BB*, *uvm.*

Bundesamt für Kartographie und Geodäsie

- Geobasisdaten der Bundesrepublik Deutschland (div. Landschaftsmodelle, Topographische Kartenwerke), *WebAtlasDE*

Zentrum für Geoinformationswesen der Bundeswehr

- Top. Kartenwerke Republik Polen (1:50.000, 1:100.000)

OpenStreetMap

- *Republik Polen, landesweit*

Vermessungsverwaltungen der benachbarten Bundesländer

- Geobasisdaten der Länder Berlin, *Sachsen, Mecklenburg-Vorpommern, Sachsen-Anhalt*, (*Adress- und Gebäudedaten, Orthophotos, Top. Karten, Basis-DLM*)

Geofachdaten

Landesbetrieb Straßenwesen Brandenburg

- **Netzknottenkarte Land Brandenburg**

Landesamt für Umwelt Brandenburg

- **Stationierung Gewässernetz Brandenburg, Deiche und deren Kilometrierung**
- **Daten von Windrädern**

Landesbetrieb Forst Brandenburg

- ***Forstübersichts- und Forstgrundkarten Land Brandenburg***

Deutsche Bahn AG

- **Infrastrukturdaten des Schienennetzes, DB Netz AG, *bundesweit***

Wasser- und Schifffahrtsverwaltung Bundes

- **Digitale Bundeswasserstraßenkarte 1:2.000**
- ***Stationierung Gewässernetz Bundeswasserstraßen erster Ordnung***



Technologie: Portal for ArcGIS :

ermöglicht Freigabe von Karten, Anwendungen und anderen geographischen Informationen für Benutzer der Organisation

Funktionen:

- Erstellen, Speichern und Freigeben von Webkarten
- Erstellen und Hosten von Mapping-Anwendungen
- Suchen nach GIS-Inhalten
- Erstellen von Gruppen zur Freigabe für Kollegen

Startseite Galerie Karte Gruppen

Anmelden



Anwendungen



GISPoBB - Version 3



GISZell - Viewer

**Herzlich Willkommen auf GISPoBB
dem Geodaten- und Dienstportal der Polizei Brandenburg**

Weitere Informationen zu den GISPoBB Anwendungen finden Sie hier:

- Benutzerhandbuch GISPoBB - Version 3
- Benutzerhandbuch ArcGIS in GISPoBB

Bei Problemen und Fragen wenden Sie sich bitte an:
ZDPol, IT2 Björn Zimmermann (Telefon: 07-246-677)
oder per E-Mail
gisadministration.zdpol@polizei.bb.local

GISPol-Viewer "GIS für Jedermann" – Ein Überblick

Geoprozessingleiste

- Geolookup CSV-Daten Hochladen
- Messen Flächen, Linien, Positionen
- Auswählen Anzahl Objekte aus Datensätze
- Abfragen vorkonfigurierte Layerabfragen
- Koordinatenkonvertierung Unterschiedliche Konvertierung von Koordinaten

Navigationseiste

Adresse oder Ort suchen

Kartenleiste

- Legende Zeichen-erklärungen
- Layer-Liste Fachlayer auswählen
- Grundkarten aus Galerie auswählen
- Zeichnen Layerabfragen wählen
- Freigeben aktuellen Link oder Screenshot
- Drucken Druckausgabe konfigurieren
- Vollbild Ansichtswechsel

Ansichtsleiste

- Vergrößern: Verkleinern:
- Standardausdehnung: Eigener Standort:
- Vorherige Ausdehnung: Nächste Ausdehnung:

Koordinaten- und Maßstabsleiste

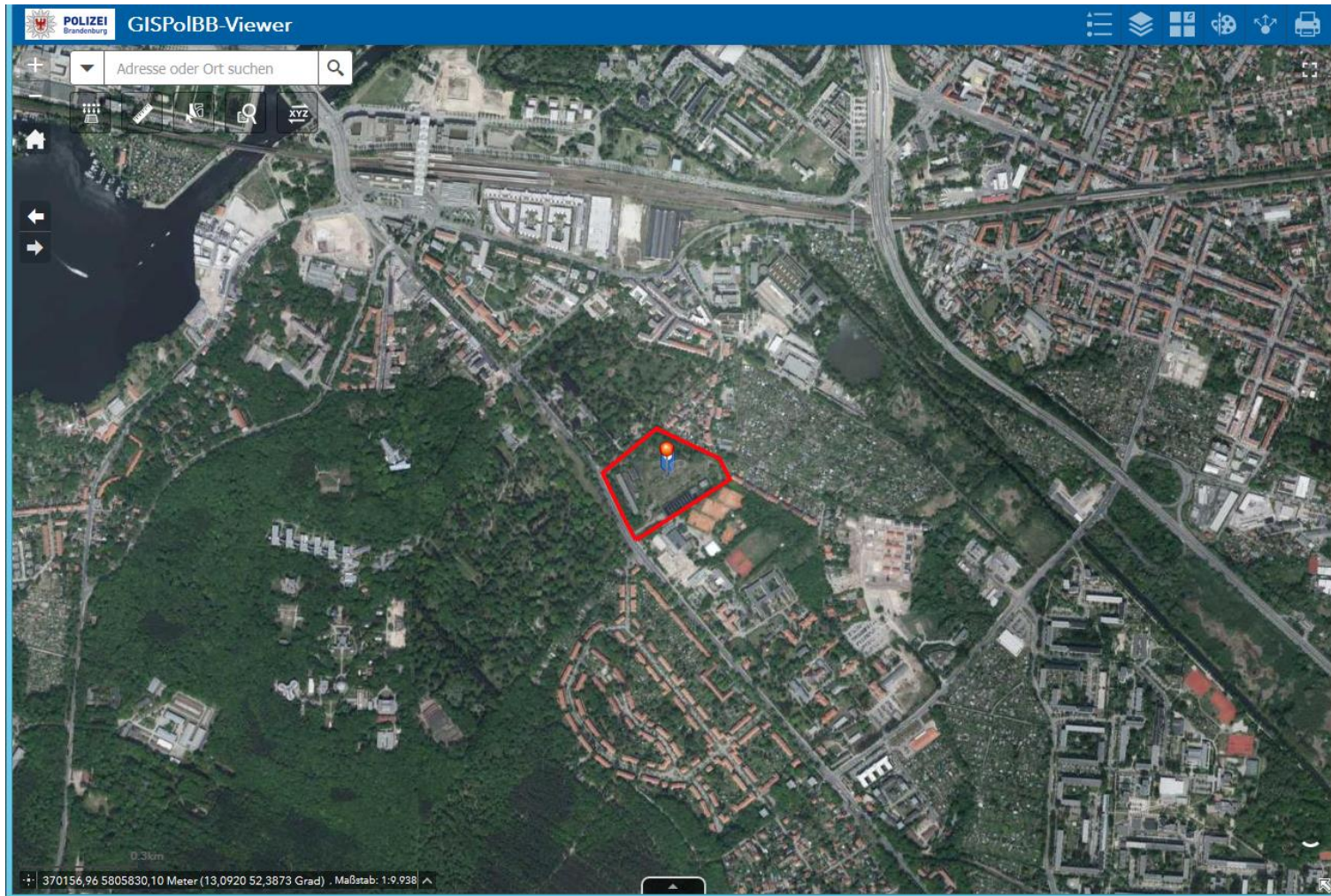
372182.06 5808228.72 Meter (13,1209 52,4093 Grad) Maßstab: 1:41.055

Attributtabelle öffnen

Übersichtskarte

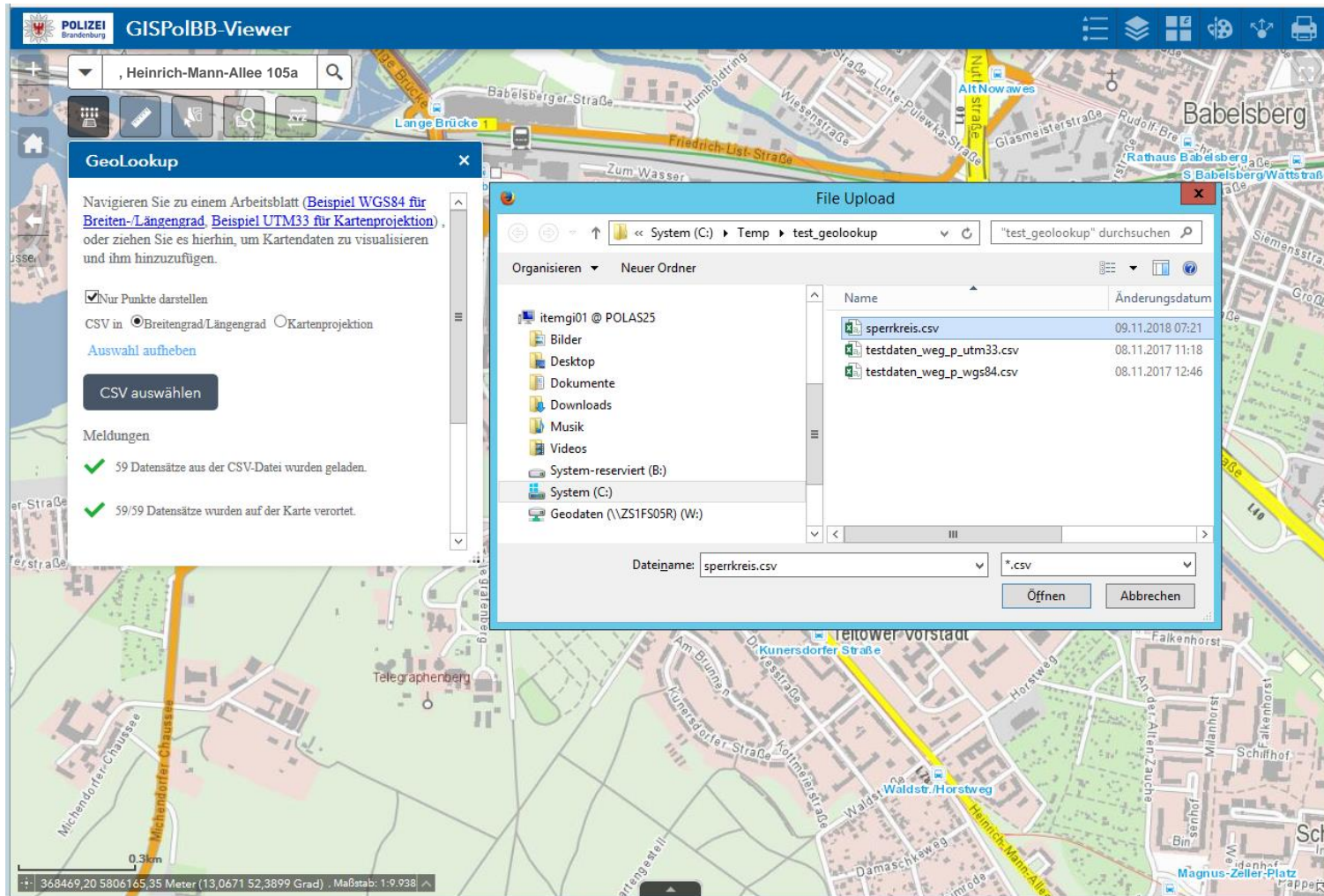
GISPoIBB-Viewer – Navigieren, Darstellen, Prozessieren (1)

Aktuelles Szenario: Bombenfund auf ehemaligem Straßenbahndepot



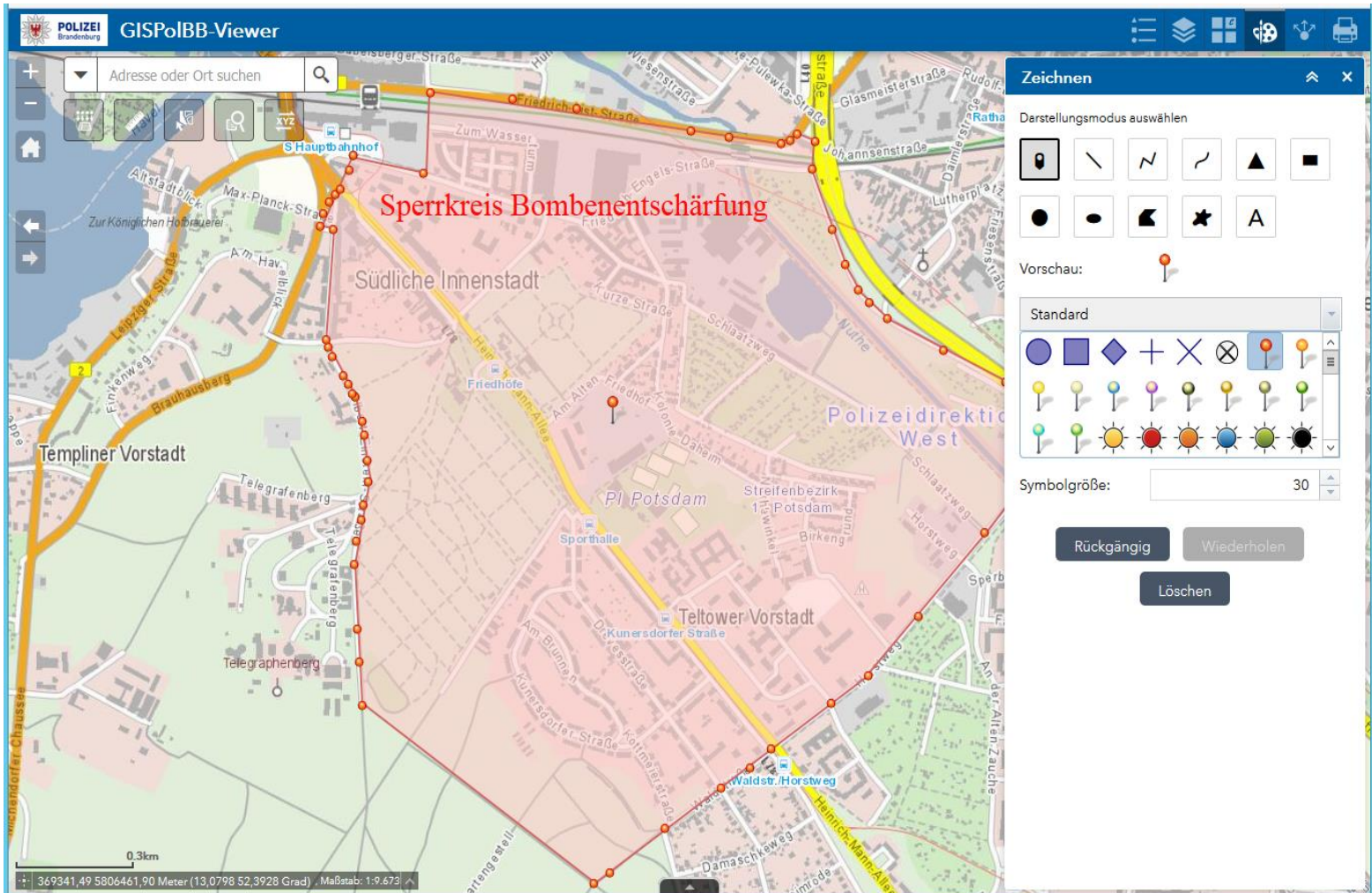
GISPolBB-Viewer – Navigieren, Darstellen, Prozessieren (2)

Navigation und Hochladen Sperrkreis via CSV-Schnittstelle



GISPoIBB-Viewer – Navigieren, Darstellen, Prozessieren (3)

Zusammenstellung und Darstellung der Lagekarte (Zeichenfunktion)



GISPoIBB-Viewer – Navigieren, Darstellen, Prozessieren (4)

Abruf/Export vorkonfigurierter Layerabfragen (Anzahl Adressen im Sperrkreis)

Abfrage

Tasks Ergebnisse

Adressen_Abfrageergebnis

Anzahl der gefundenen Features: 466

Altes Bahnwerk 1 ()

GEMEINDENUMMER 12054000

Enter name of file to save to...

System (C:) > Temp

Organisieren Neuer Ordner

Name Änderungsdatum Typ

- dtk.gdb 30.01.2018 15:35 Dateio
- test_geolookup 09.10.2018 15:47 Dateio

Dateiname: 20181123_Bombenfund_Adressliste.csv

Dateityp: Text Document (*.csv)

Speichern Abbrechen

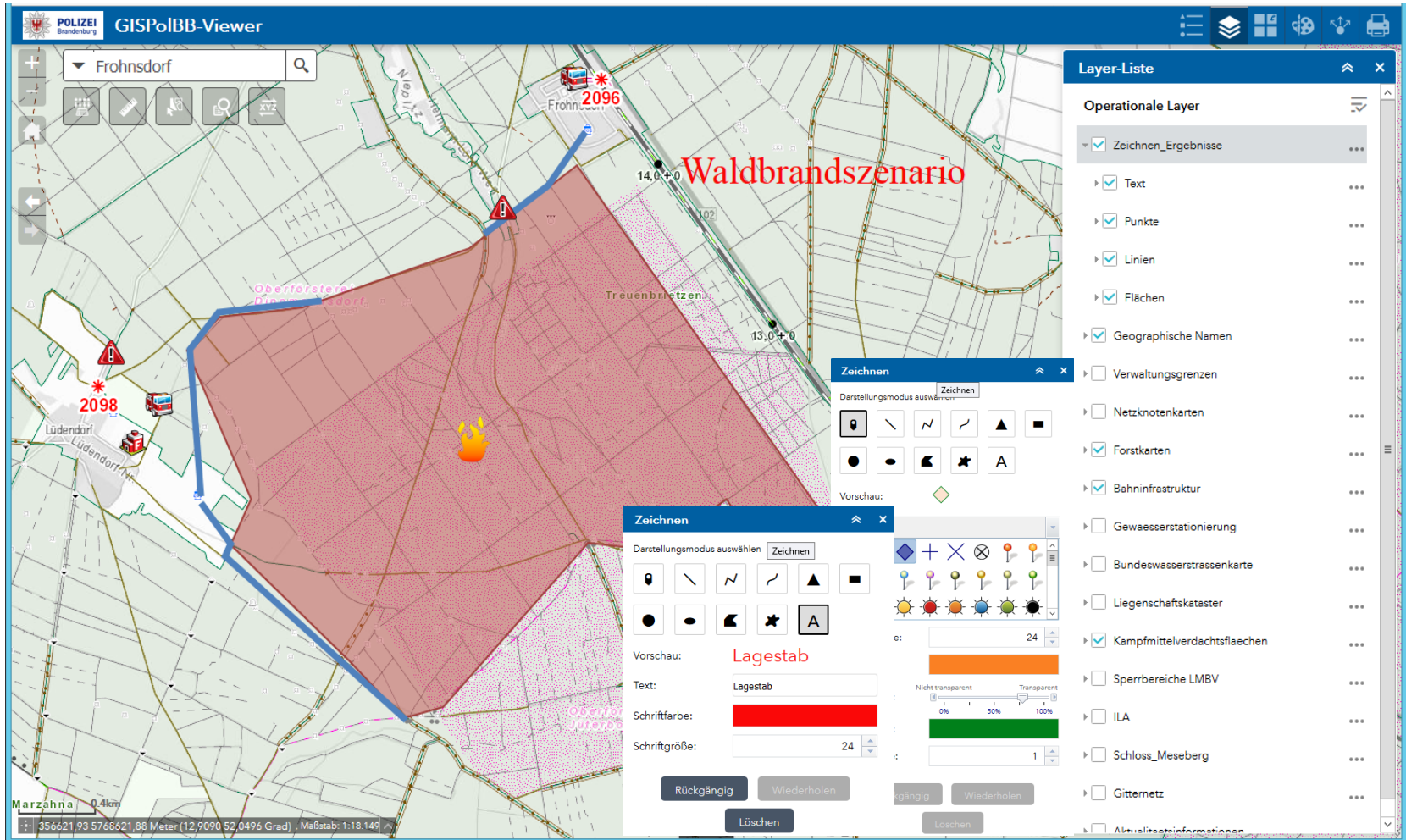
OBJECTID	GEMEINDENUMM	PLZ	STRASSENUMM	STRASSE	HAUSNR	ORTSTEIL	LANDKREIS
433664	12054000	14473	04101	Altes Bahnwerk	1	Potsdam	Potsdam
433665	12054000	14473	04101	Altes Bahnwerk	2	Potsdam	Potsdam
433666	12054000	14473	04101	Altes Bahnwerk	4	Potsdam	Potsdam
433667	12054000	14473	04101	Altes Bahnwerk	5	Potsdam	Potsdam

OBJECTID	GEMEINDENUMMER	PLZ	STRASSENUMMER	STRASSE	HAUSNR	ORTSTEIL	LANDKREIS	GEMEINDE	GEBAUDEFUNKTION
2	433664	12054000	14473	4101 Altes Bahnwerk	1	Potsdam	Potsdam	Potsdam	Wohnhaus
3	433665	12054000	14473	4101 Altes Bahnwerk	2	Potsdam	Potsdam	Potsdam	Wohnhaus
4	433667	12054000	14473	4101 Altes Bahnwerk	4	Potsdam	Potsdam	Potsdam	Wohnhaus
5	433668	12054000	14473	4101 Altes Bahnwerk	5	Potsdam	Potsdam	Potsdam	Wohnhaus
6	433669	12054000	14473	4101 Altes Bahnwerk	6	Potsdam	Potsdam	Potsdam	Wohnhaus
7	433670	12054000	14473	4101 Altes Bahnwerk	7	Potsdam	Potsdam	Potsdam	Wohnhaus
8	433671	12054000	14473	4101 Altes Bahnwerk	8	Potsdam	Potsdam	Potsdam	Wohnhaus
9	433672	12054000	14473	4101 Altes Bahnwerk	9	Potsdam	Potsdam	Potsdam	Wohnhaus
10	433673	12054000	14473	4102 Zum Wasserturm	10	Potsdam	Potsdam	Potsdam	Wohnhaus
11	433674	12054000	14473	4102 Zum Wasserturm	12	Potsdam	Potsdam	Potsdam	Wohnhaus
12	433678	12054000	14473	4102 Zum Wasserturm	8	Potsdam	Potsdam	Potsdam	Wohnhaus
13	433680	12054000	14473	4103 Friedrich-Engels-Straße	10	Potsdam	Potsdam	Potsdam	Wohnhaus
14	433686	12054000	14473	4103 Friedrich-Engels-Straße	11	Potsdam	Potsdam	Potsdam	Wohnhaus
15	433687	12054000	14473	4103 Friedrich-Engels-Straße	12	Potsdam	Potsdam	Potsdam	Wohnhaus
16	433688	12054000	14473	4103 Friedrich-Engels-Straße	13	Potsdam	Potsdam	Potsdam	Wohnhaus
17	433689	12054000	14473	4103 Friedrich-Engels-Straße	14	Potsdam	Potsdam	Potsdam	Wohnhaus
18	433690	12054000	14473	4103 Friedrich-Engels-Straße	15	Potsdam	Potsdam	Potsdam	Wohnhaus
19	433691	12054000	14473	4103 Friedrich-Engels-Straße	16	Potsdam	Potsdam	Potsdam	Wohnhaus
20	433692	12054000	14473	4103 Friedrich-Engels-Straße	17	Potsdam	Potsdam	Potsdam	Wohnhaus
21	433693	12054000	14473	4103 Friedrich-Engels-Straße	18	Potsdam	Potsdam	Potsdam	Wohnhaus
22	433694	12054000	14473	4103 Friedrich-Engels-Straße	19	Potsdam	Potsdam	Potsdam	Wohnhaus
23	433696	12054000	14473	4103 Friedrich-Engels-Straße	20	Potsdam	Potsdam	Potsdam	Wohnhaus

466 Features 0 ausgewählt

Konfiguration Basiskarte Layer-Liste

Ausgestaltung Lage mit Zeichenfunktionen





4. Fachanwendungen & Schnittstellen

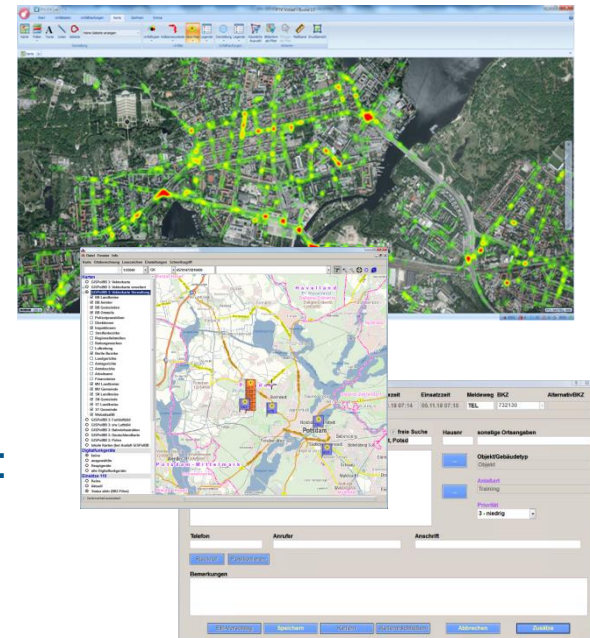


Zugriff auf GIS-Web-Services:

- Desktop-Anwendungen, mobilen Geräten und browserbasiert

Standardwebschnittstellen:

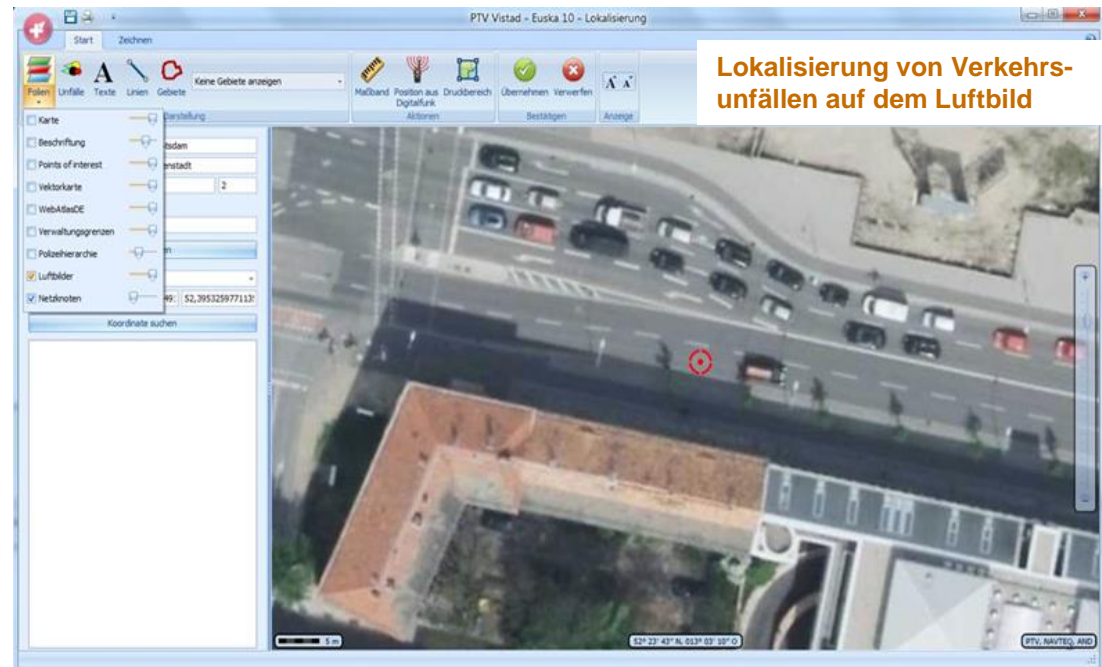
- REST, SOAP, XML, KML
- OGC-Services (WMS, WMTS, WCS, WFS)
- Kartenzugriff über URL-Parameter, Unterstützung versch. Plattformen und Clients
- WMS-Services unterstützen folgende Operationen:
 - Metadaten (GetCapabilities)
 - Kartenbild (GetMap)
 - Sachinformationen (GetFeatureInfo)



ELBOS - Einsatzleitsystem für Behörden und Organisationen mit Sicherheitsaufgaben

The screenshot displays the ELBOS software interface. The top menu bar includes 'Datei', 'Bearbeiten', 'EM-Vorschlag', 'Auskunft', and 'Kellern'. Below this are buttons for 'Alarm/Notruf', 'FMS', and 'Übergabe/Vorlagen'. The main information area shows: ENr: 0819 / BKZ: 732130 / Training; ZABH BB, Außenstelle Potsdam, Heinrich-Mann-Allee 103, Teltower Vorstadt, Potsd; Objekt/Gebäudetyp: Objekt; Koord.: 45735450, 58058830 / Priorität: 3. Below this are buttons for 'EM-Vorschlag', 'Einfügen', and 'Löschen'. A table shows columns for 'Kan', 'EM', 'EM-Art', 'Stat', 'K/B', and 'Alarm', with a row containing '1', 'Training', and a green 'Maßn' button. Another table shows columns for 'Kan', 'EM', 'K/B', 'AE', 'FMS3', 'FMS4', and 'FMS1'. The left sidebar contains filter menus for 'Karten', 'Digitalfunkgeräte', 'Einsätze 110', 'Einsatzmittel mit GPS', 'Kontrollstellen', and 'Objekte'. The main map area shows a street map of Teltower Vorstadt with a yellow highlighted route along Heinrich-Mann-Allee. A blue icon with '819' is positioned on the map. The bottom status bar indicates 'Kartenwechsel automatisch'.

- System zur Erfassung, Validierung, Auswertung von Verkehrsunfalldaten
- Ziel: Qualitätssicherung bei Unfalldatenerfassung und Validierung
- Aufgabe: Zugang zu Kartendiensten GISPoIBB
- eingesetzte Kartendienste aus GISPoIBB:
 - Netzknotenkarte
 - WebAtlasBE/BB
 - Digitales Orthophoto
 - Verwaltungsgrenzen



EUSka - Elektronische Unfalltypensteckkarte (2)

Dokumentation und Analyse von Verkehrsunfällen

Lokalisierung und Skizze mit Luftbildern und Netzknotenkarte

PTV Vistad - Euska 10

Start Unfalldaten Unfallaufungen Karte Zeichnen Extras

Karte Folien Texte Linien Gebiete Keine Gebiete anzeigen

Darstellung Unfalldaten Unfälle

Unfall 00.10.2018

Unfall

- Unfalldaten
 - Übersicht
 - Historie
 - Örtlichkeit
- Weitere Unfalldaten
 - Person
 - Fahrzeug
 - Beteiligter ON 01
 - Beteiligter ON 02

zuständige Lizenzstelle: V1-IP-WVVU

Unfalldatum: Di, 02.01.2018

Unfallzeit: 14:00

benennung: /32206

Verwungendunfall Für Stala relevant

Freigabe Bußgeldstelle Wiedervorlage

Klassifizierung: 1 - Verkehrsunfall

Kategorie: 3 - Unfall mit Leichtverletzten

Unfalltyp: 4 - Überschreiten-Unfall (US)

6 - Zusammenstoß zwischen Fahrzeug und Fußgänger

sonstige Geschädigte: 0

Sachschaden der sonstigen Geschädigten:

Leichtverletzte: 1

Schadenssumme: 0 €

Alkohol Gefahrfut KFZ nicht fahrberet

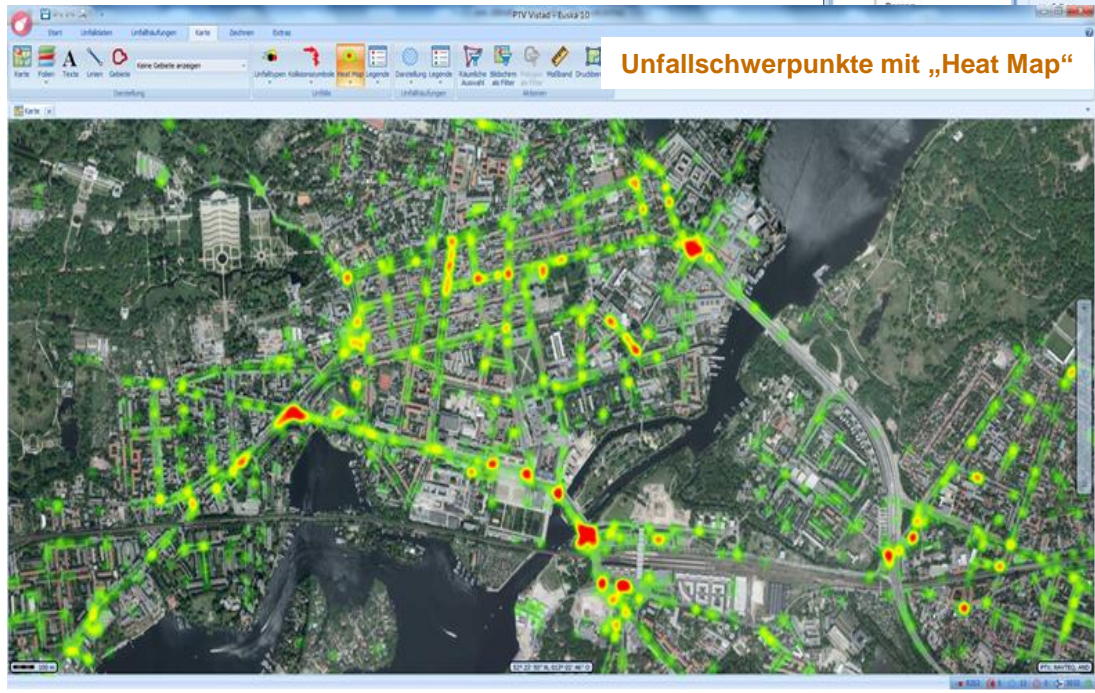
Drogen Unfallflucht Unfallflucht gelart

Lokalisierung / Kollisionsymbol

Unfallhergang

02 gab an, dass 02 die K 7241 aus Richtung Großbeeren in FR Genshagen befuhr. Aus Richtung Genshagen kommend, sah er den Bus der Linie 703, welcher an der Bushaltestelle Waldsiedlung stand. Er näherte sich dem Bus und reduzierte die Geschwindigkeit. Plötzlich überquerte Fußgänger 01 von links nach rechts die Straße. Es kam zum Zusammenstoß.

Unfallschwerpunkte mit „Heat Map“



Die Geobasisdaten gehen in die Luft

Lokale Datenbereitstellung für Spezialeinheiten der Polizei
 Zusammenarbeit mit Polizeihubschrauberstaffel

- Aufgaben der Polizeihubschrauberstaffel:
 - Führen von Einsatzkräften aus der Luft
 - Suche nach Vermissten
 - Fahndungsmaßnahmen
 - Verkehrsüberwachung
 - Einsatz bei Katastrophen, Schadensereignissen, uvm.



Operatorarbeitsplatz

- Modernisierung mit Einrichtung polizeitaktischem Arbeitsplatz
- Ausstattung mit Geobasis- und Fachdaten aus GISPoIBB
 - Erstellung Hindernisdatenbank mit Objekten über 200 Fuß (ca. 66m) Höhe (Quellen: ALKIS und ATKIS)
 - Digitales Orthophoto
 - Digitale Topographische Karten (1:10.000 – 1:100.000)
 - Auswahl an Fachdaten

Die Geobasisdaten gehen in die Luft (2)

23.08.2018 - Lageerfassung / Darstellung bei Waldbrandlage um Klausdorf
Zusammenspiel von Kamerabildern mit Geobasisdaten



Vielen Dank für Ihre Aufmerksamkeit!



LGB (Landesvermessung und Geobasisinformation Brandenburg)
Geodatenbereitstellung und Auftragsmanagement
Thomas Rothe
Heinrich-Mann-Allee 103, 14473 Potsdam
Mail: Thomas.Rothe@geobasis-bb.de
Tel.: +49 331 8844 329
Fax.: +49 331 8844 126
Web: www.geobasis-bb.de, <https://geoportal.brandenburg.de>